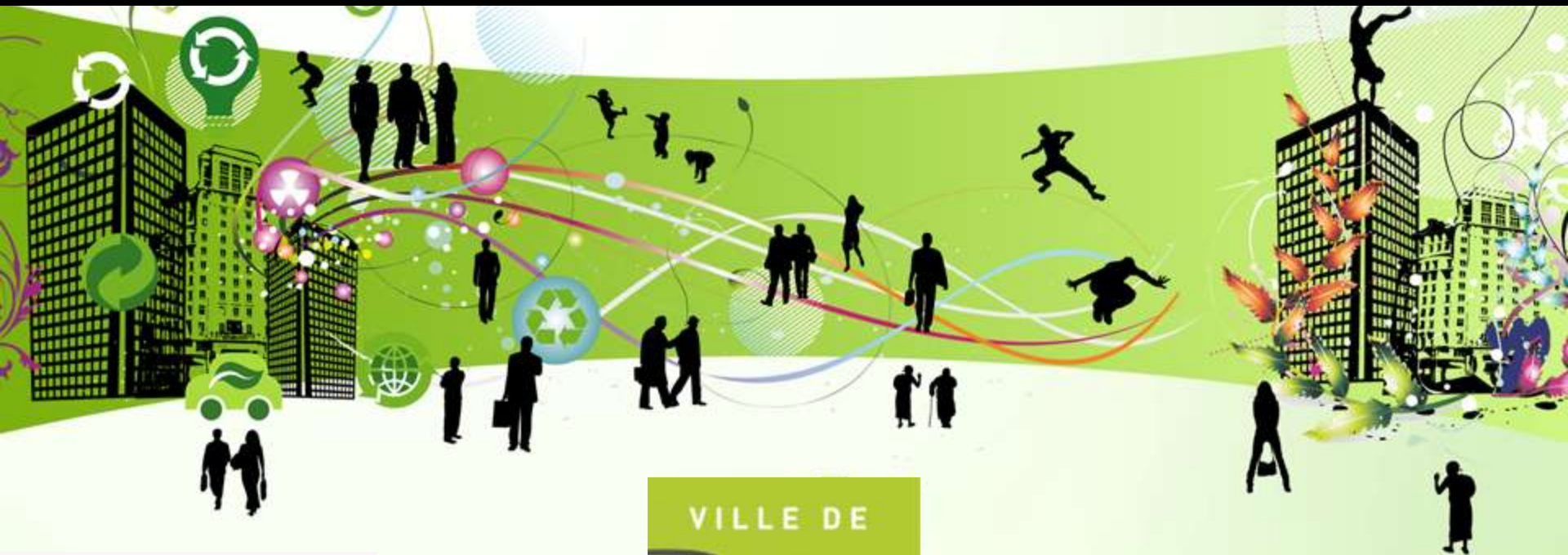


GESTION ECOLOGIQUE



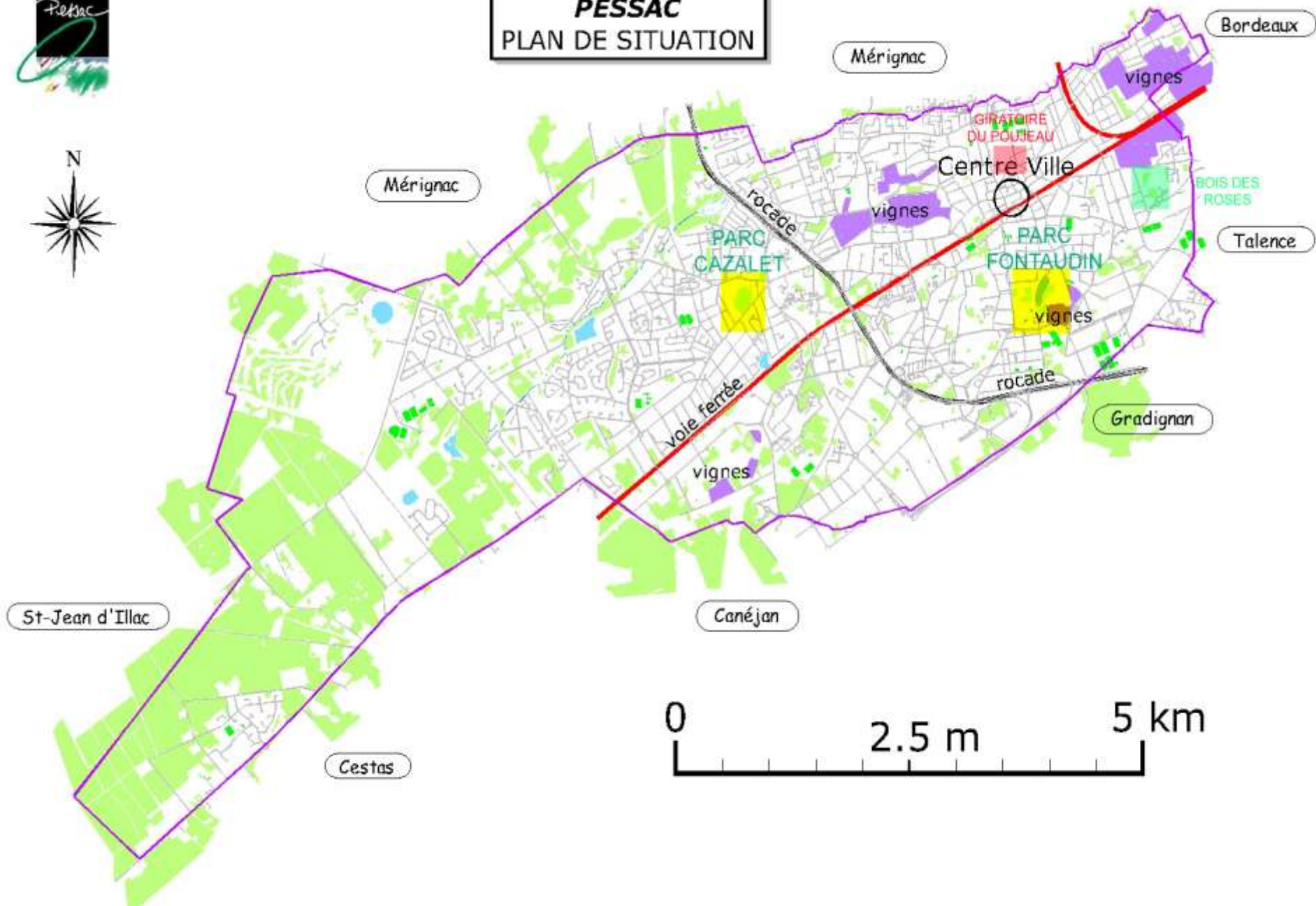

EcoJardin
la référence de gestion écologique

Paris le
12 février 2013





PESSAC PLAN DE SITUATION



Bordeaux

Mérignac

Mérignac

Talence

Gradignan

Canéjan

St-Jean d'Ilac

Cestas



AGENDA 21

VILLE GÉNÉREUSE

PLACE LA COHÉSION SOCIALE ET LA SOLIDARITÉ ENTRE TERRITOIRES ET GÉNÉRATIONS COMME PRIORITÉS

VILLE ÉCOLOGIQUE

ENGAGÉE DANS LA LUTTE CONTRE LE CHANGEMENT CLIMATIQUE ET LA TRANSITION ÉNERGÉTIQUE VERS LE FACTEUR 4

VILLE À PARTAGER

FAVORISE L'ÉPANOUISSEMENT DE TOUS



AGENDA 21

VILLE ECOLOGIQUE

ENGAGÉE DANS LA LUTTE CONTRE LE CHANGEMENT CLIMATIQUE
ET LA TRANSITION ÉNERGÉTIQUE VERS LE FACTEUR 4

Défi n°10 / Ville nature

Protéger et gérer durablement le patrimoine naturel et paysager

Action 40 : Atlas de biodiversité Communal

Action 41 : Consolidation et valorisation du Plan de gestion durable des espaces verts

publics (gestion différenciée en 4 niveaux pour 450 ha)

Action 42 : Démarche municipale Eco-Phyto

Action 43 : Charte Eco-phyto de territoire

Action 44 : Trame verte et bleue

Action 45 : Sensibilisation et mobilisation des habitants à la protection de la biodiversité



LE LABEL ECOJARDIN

Pourquoi ce choix ?

Outil de valorisation des actions municipales :

- ◆ Vis-à-vis du public
- ◆ vis-à-vis des agents

Outil d'analyse des méthodes de gestion (audit)

Sites choisis:

- ◆ Parc Cazalet
- ◆ Parc Fontaudin
- ◆ Bois des roses
- ◆ Giratoire du Poujeau et son cheminement piéton



GIRATOIRE DU POUJEAU

Accompagnement de voies emblématique de la politique de développement de trame verte urbaine de la ville de Pessac.

Le site se compose du giratoire et de la voie douce, jouant le rôle de corridor avec un quartier résidentiel à forte proportion d'espaces verts.

Surface 0,2 ha

Aménagé en 2005 après étude paysagère

Audit réalisé le 10 octobre 2012



GIRATOIRE DU POUJEAU

Préconisations en vue de l'amélioration de la gestion écologique du site

Structure du site :

- Mettre en place un SIG pour la cartographie des sites permettant la planification des opérations rapportée à des notions de surface. Associé à l'outil de suivi des tâches déjà en place, les comparaisons de sites et le suivi de l'évolution des temps de travail et coûts par tâche serait plus aisés.

Gestion des sols :

Mettre en place le suivi de la biodiversité des sols, comme pour les inventaires faune/flore, par des étudiants de l'université de Bordeaux.

Faune/Flore :

Réaliser des inventaires faune et flore sur le site

et suivre l'évolution des espèces présentes, voire

d'évaluer les actions de gestion mises en place.

Entreposer le bois mort sur une partie du site,

même minime.



GIRATOIRE DU POUJEAU

Équipements et matériaux :

- Envisager un renouvellement de l'éclairage avec une orientation limitant la pollution lumineuse.

Formation :

- Prévoir une formation sur la thématique des sols

Public :

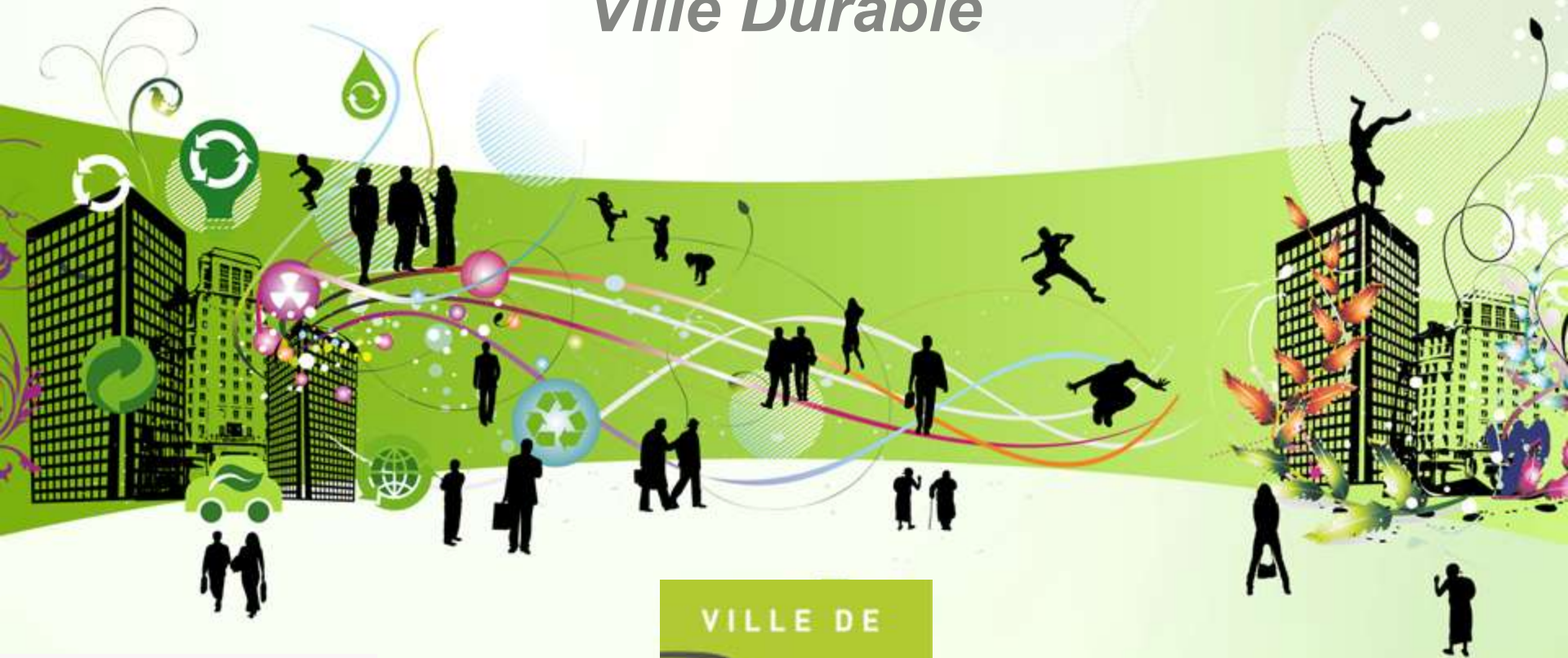
- Élaborer un panneau avec des informations pédagogiques et de sensibilisation à destination du public et des usagers.

Mettre en place une signalétique adapté pour orienter les usagers vers les poubelles les plus proches.



PESSAC

Ville Durable




la référence de gestion écologique

VILLE DE
Pessac