

Eco Jardin - La référence écologique 12 février 2014

Journée de valorisation et
d'échanges
sur les pratiques écologiques mises
en œuvre

Thierry CHARMARTY

Chef du Service Espaces Verts

Conseil Général de la Dordogne



**Pôle Paysage &
Espaces
Verts**

LE PATRIMOINE ESPACES VERTS

71 sites : **40.Ha de parcs et Jardins,**
1000.Ha d'Espaces Naturels et Forestiers,
10 000 Arbres d'alignement en gestion.

Sa mission est de mettre en œuvre la politique " paysagère " du Département dans les domaines des routes, Parcs et jardin, Sites, Forêts et Collèges, en termes d'expertise, d'aménagement et d'entretien pour une gestion durable.

La structure compte actuellement **86 agents** dont 13 apprentis

C'est une véritable « **entreprise** » où les enjeux au quotidien s'appellent :

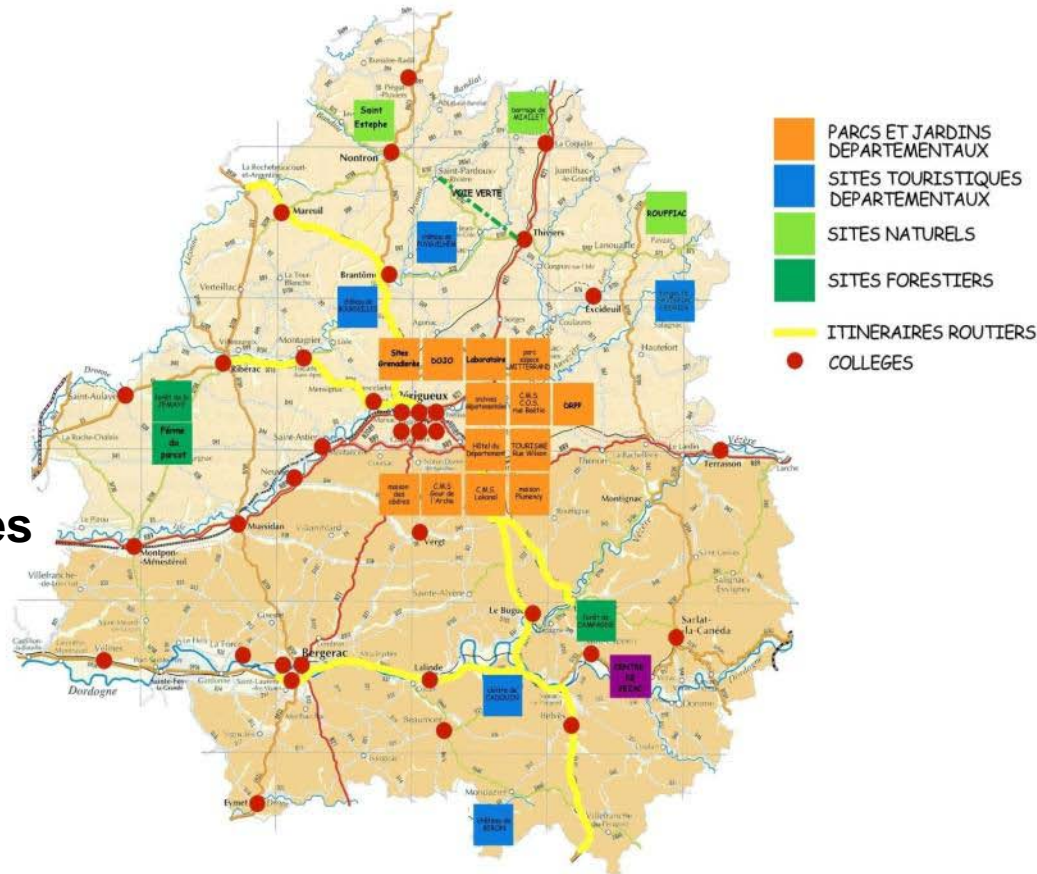
- Maîtrise d'Œuvre, gestion différenciée, biodiversité, ...
- Hygiène et sécurité, formation, apprentissage, animation, communication.
- Élagueurs/Grimpeurs, Dessinateurs, Jardiniers, Comptable, Paysagiste...

GESTION DES SITES DEPARTEMENTAUX

40 ha de Parcs et jardins
1000 ha d'espaces naturels
10 000 arbres d'alignement
4 centres de Vacances
38 collèges
17 km de voie verte

Parc matériel de 250 machines
500 m² de serre

1 équipe de techniciens
50 jardiniers
13 apprentis



Les collectivités ont le devoir d'être exemplaires...

*Le Conseil Général de la Dordogne, une politique environnementale volontariste qui s'inscrit dans **l'agenda 21 départemental***

- **Depuis 2002 :** Mise en place de la **gestion différenciée** des espaces verts départementaux : 0 herbicide puis 0 produit phytosanitaire
- **2006 :** **Gestion raisonnée des dépendances Vertes** sur les 5000km de routes départementales
- **depuis 2008:** Le département passe au « **0 herbicide** » sur ses dépendances vertes et dans les 38 collèges.
- **2011 :** Création d'un programme départemental pour les communes de la Dordogne : **la Charte 0 Herbicide.**
- **2012 :** Mise en œuvre du **label Villes et villages Fleuris**
- **2013 :** Le label Eco jardin.....

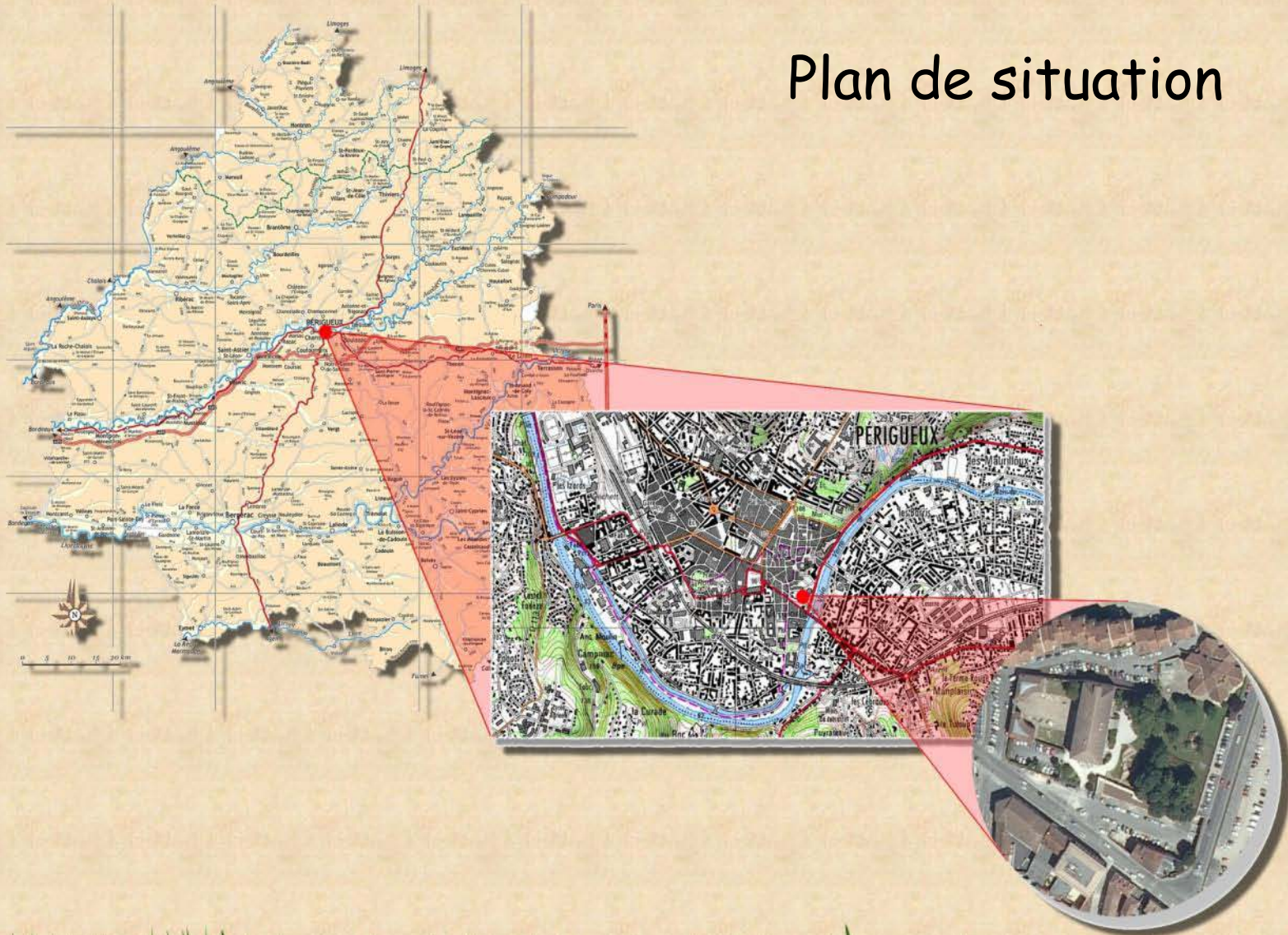
POURQUOI LE LABEL?

- Afficher l'engagement politique sur la démarche qualité
- Mettre en valeur le travail des jardiniers
- Formaliser le travail effectué
- utiliser l'audit comme un outil de progression





Plan de situation





ESPACE CULTUREL FRANÇOIS MITTERRAND

PLANIFICATION ET INTEGRATION DU SITE

- A l'ombre des arbres centenaires, et dans le prolongement des expositions de l'Espace culturel François Mitterrand :

Trois jardins

- s'organisent comme une feuille de tulipier de virginie,
- disparaissent les uns après les autres pour laisser place à d'autres réalisations, d'autres paysagistes et plasticiens, d'autres senteurs et couleurs pour la curiosité et le plaisir de tous.



PLANIFICATION ET INTEGRATION DU SITE

- 1997 : Naissance du premier Jardin Éphémère «Ciel de Fer» de la paysagiste Gail Eileen Wittwer.
- En partenariat avec le Festival International des jardins de Chaumont sur Loire.



PLANIFICATION ET INTEGRATION DU SITE

Des objectifs inscrits dans notre guide de GESTION DIFFERENCIEE

Stopper progressivement toutes les nuisances environnementales entraînées par une gestion horticole intensive notamment poursuivre la gestion sans utilisation de produits phytopharmaceutiques.

Rechercher un mode de gestion économe des ressources naturelles comme l'eau, l'énergie, le sols, et le recyclage des déchets de toutes origines.

Préserver et enrichir les espaces naturels et favoriser les espèces indigènes, pour favoriser une diversité adaptée.



GESTION DU SOL : UN RETOUR AUX SOURCES

L'agronomie nous a permis de nous tourner vers un autre mode de fonctionnement.

Analyses de sols régulières(massifs, gazons, etc...)

Les connaissances physico-chimiques et biologiques du sol sont devenues indispensables pour une gestion durable et optimale du site :

- Gestion de l'irrigation
- Gestion des amendements organiques
- Gestion des fertilisants organiques
- Choix des végétaux
- Gestion de l'état sanitaire des plantes



La Gestion de l'eau: Une préoccupation au quotidien

- Un système automatisé a été mis en place pour optimiser au mieux l'irrigation sur le site divisé en différents secteurs
- Une économie d'eau de 2000 m³, a pu être réalisée grâce à la chasse aux fuites et une optimisation de l'irrigation. (la bonne quantité au bon endroit au bon moment)
- Le choix d'un panneau photovoltaïque a été privilégié pour l'alimentation électrique du programmeur.
- Depuis 2012 un compteur dédié à l'irrigation permet un contrôle des consommations



La Gestion de l'eau: Une préoccupation au quotidien

Privilégier les Arbustes et plantes vivaces pour le fleurissement

- Economie d'eau
- Economie de main d'œuvre
- Intérêt toute l'année



- Intégrer un arrosage par diffusion
- Systématiser les paillis (copeaux de bois, chanvre, coquilles de noix,) pour limiter l'évaporation



Gestion des surfaces minérales : Le calvaire des jardiniers

Perméable ou imperméable, il faut rester vigilant

L'entretien des parties minérales se fait de deux façons :

- mécanique
- manuelle



Surface perméable



Surface imperméable

Favoriser et gérer la biodiversité

Un jardin horticole très soigné, qui respecte le savoir-faire traditionnel ne peut plus faire abstraction de la biodiversité.

C'est maintenant un objectif au quotidien indispensable à la vie du site.

- Appliquer les principes de la gestion écologique
 - Gérer la végétation spontanée
 - Gérer les déchets verts
-
- Plus aucun produit phytosanitaire n'est utilisé sur le Parc François Mitterrand. Des techniques alternatives ont été mises en place progressivement (utilisation de désherbeurs thermiques, paillage, désherbage manuel, mécanique...).
 - Mise en place d'abris à insectes en structure bois placés dans les massifs au plus près des végétaux, avec une étude de lâcher d'insectes sur le site. (convention avec le Conservatoire des Espaces Naturels)
 - Plan de gestion du Patrimoine arboré

Favoriser et gérer la biodiversité

- Depuis 2012, des lâchers d'insectes auxiliaires ont été effectués pour compléter le panel de solutions.
- Réalisation d'un planning de traitement auxiliaire sur le site afin de lutter contre les insectes ravageurs.



Période	Nombre d'interventions	Larves <i>Adalia bipunctata</i> (sachet 100U)
Semaine 12	1	12
Semaine 16	1	12
Semaine 21	1	12
Semaine 26	1	12
Total	4	48



Favoriser et gérer la biodiversité

- **Trouver l'équilibre prédateurs et auxiliaires**
- Des hôtels à insectes et des nichoirs ont également été confectionnés avec le Conseil Départemental Junior au cours de différentes journées de sensibilisation.
- Mise en place d'abris à insectes en structure bois placés dans les massifs au plus près des végétaux, avec une étude de lâcher d'insectes sur le site.



Adalia bipunctata



Valoriser les déchets Verts

« le meilleur déchet est celui que l'on ne produit pas »



Les déchets verts ligneux sont broyés.

- réduction du coût de transport,
- gain de productivité sur chantier,
- revalorisation des déchets immédiatement. (mulch, chaufferie bois, etc...)

Les déchets de tonte sont valorisés in situ dans des composteurs.

Matériels et Engins

- Une réflexion a été menée dans le cadre de l'élaboration du Document Unique de Sécurité sur l'optimisation de l'organisation des chantiers, les gestes et postures, la définition des tâches.
- Depuis 2007, les équipes qui interviennent sur les sites de classe 1 sont dotées progressivement de matériel électroportatif pour les tâches courantes.
- Le matériel thermique fonctionne avec du carburant sans benzène.

A poursuivre :

- Suivi des consommations de carburant
- Recherche d'économies d'énergie
- Réduction des nuisances



Gestion du Personnel

Une évaluation annuelle et individuelle permet un bilan des objectifs demandés n-1 et la préparation d'un programme de formation sur mesure.

Un plan de formation global est établi :

1/ Formations obligatoires qui regroupent les actions liées à l'hygiène et la sécurité : Certificat d'Aptitude de Conduite En Sécurité, Permis, SST, Travaux en hauteur, Maniement des extincteurs, Gestes et postures,

2 / Formations professionnelles : Spécialisation des jardiniers en fonction de leurs domaines de compétence.

Exemple : 2 jardiniers se forment à la gestion de l'irrigation. Ils doivent ensuite mutualiser leur savoir au profit des autres équipes. Ils sont garants d'une veille technique.

ACCUEIL DU PUBLIC

- L'Espace Culturel François Mitterrand est classé Etablissement Recevant du Public. La capacité de réception est de 200 personnes dans les jardins de façon simultanée.....
- Les jardiniers côtoient le public au quotidien et échangent régulièrement sur le thème des jardins.
- Lors des travaux le choix est de conserver le parc ouvert (sauf lors de travaux de terrassement nécessitant la circulation d'engins, quelques jours par an). Une explication est donnée dans le parc.
- Soigner la qualité de l'accueil
- Informer et sécuriser
- Sensibiliser et encourager la participation du public
- Assurer la propreté

L'accueil du Public

Nous organisons des soirées au flambeaux durant l'été ainsi que des visites en groupe, en partenariat avec l'office du tourisme de Périgueux.



Soirée aux flambeaux



Emission Côté Jardin



POUR L'AVENIR

The background of the slide features a vibrant scene of purple morning glory flowers with green leaves climbing several bright red vertical poles. To the right, a grey metal fence is visible, and the background shows a clear blue sky and some distant greenery.

Renforcer nos indicateurs de gestion

Rendre l'ensemble du Site accessible aux Personnes en Situation de Handicap (Projet en cours pour 2014)

Finaliser le règlement intérieur du site

Améliorer l'accueil du public : Indicateur de fréquentation, etc...

Harmoniser la signalétique avec les services présents sur le site (groupe de travail en cours)

MERCI DE VOTRE ATTENTION



POLE PAYSAGE ET ESPACES VERTS

99, Avenue W. Churchill – BP 10222

COULOUNIEIX-CHAMIERES

24052 PERIGUEUX CEDEX

05-53-06-82-70



LABEL

DE GESTION

ECOLOGIQUE DES

ESPACES

VERTS