



LABELLISATION ECOJARDIN

« LES JARDINS COMESTIBLES »

DE LA RÉSIDENCE DES ÉCRIVAINS AU

PLESSIS ROBINSON

Labellisation Eco Jardin

Avec un patrimoine de 100 hectares d'espaces verts et plus de 12 000 arbres, notre stratégie environnementale influence directement les trames écologiques du département.



Hauts-de-Seine Habitat s'engage activement dans la recherche de solutions pour favoriser la biodiversité en milieu urbain et valoriser son patrimoine.

5 sites d' Hauts-de-Seine Habitat sont labélisés :

- LES ÉCRIVAINS AU PLESSIS ROBINSON
- MÉDÉRIC A LA GARENNE COLOMBES
- LA CITE JARDIN DE SURESNES
- RPA LE HAMEAU A MEUDON
- POMPIDOU A SURESNES

Des espaces verts de Hauts-de-Seine Habitat voient fleurir un nouveau type de panneau, le label « Eco jardin ». Il est l' illustration de l' engagement fort de l' Office en matière de développement durable et de préservation de la biodiversité

Labellisation Eco Jardin

CAS PRATIQUE RÉSIDENCE DES ÉCRIVAINS LE PLESSIS ROBINSON

Informations clés :

Date de construction : 1960

Nbre de Bâtiments : 19

Nbre de logements : 350

Typologie : Habitat collectif discontinu (hauteur max 16m)

Fonction :

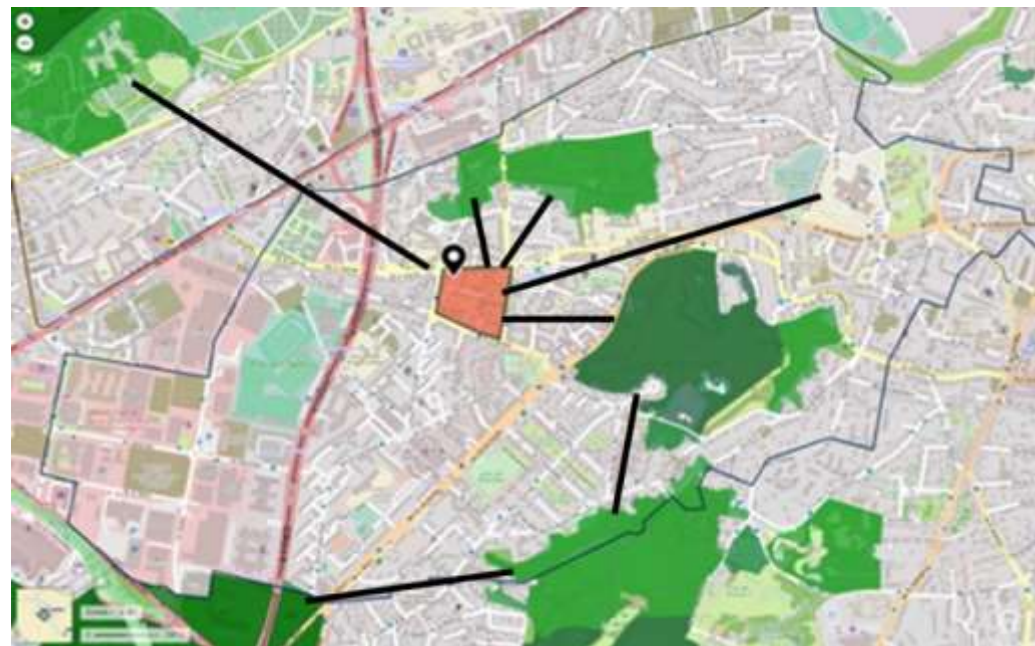
- Logements sociaux
- Locaux commerciaux

Surface de l' emprise au sol :
3 ha

Superficie des espaces verts :
1,3ha

Nbre de Squares : 7 dont 2
sont occupés par des aires de
jeux.

Nbre de stationnement : 152



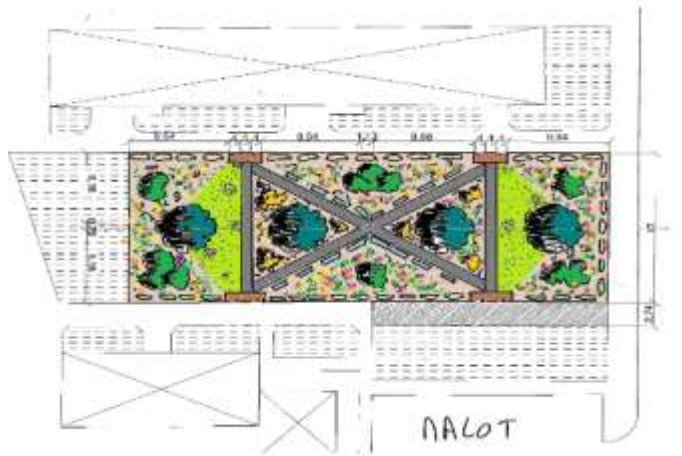
Labellisation Eco Jardin



Le jardin comestible

Réalisation
Square Hector MALOT
782m²

PROJET



- PERGOLAS
- PALMETTES
- JARDINIÈRES
- ENROBE
- ARBRE
- ARBUSTE ISOLE
- ARBUSTE BAS
- ZOYSIA
- VIVACES/COUVRES SOLS/...



Le jardin comestible

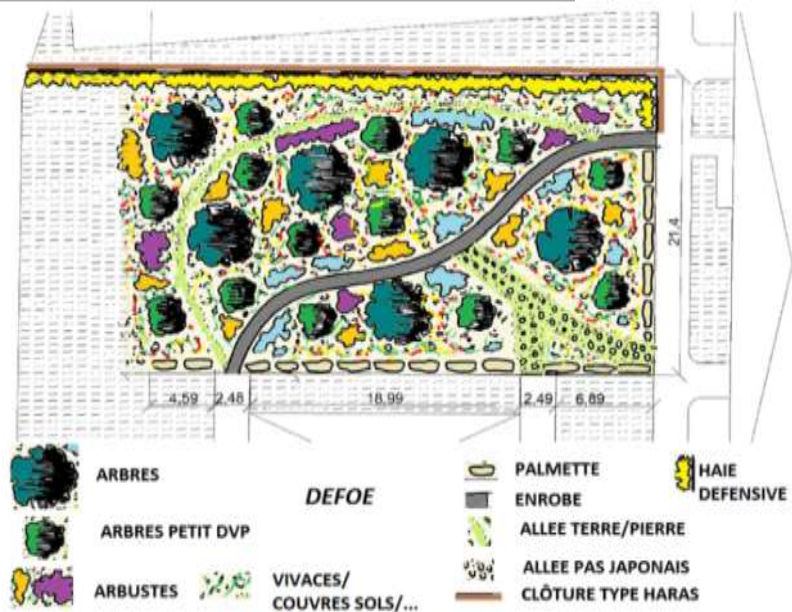
Réalisation Square Alphonse DAUDET 700m²

PROJET



Labellisation Eco Jardin

PROJET



Le jardin comestible

Réalisation
Square Daniel DEFOE
800m²



Cartographie du plan de gestion de la résidence « Les Écrivains »



Entretien élevé

Entretien modéré

Entretien faible

Le Square Perrault, couvert d'un revêtement stabilisé vieillissant, n'a pas pu être réaménagé en raison de la présence d'un bassin de rétention des eaux pluviales en sous-sol.

Les eaux de pluie sont dirigées vers ce bassin, agissant comme un tampon pour ralentir le débit avant d'être rejetées dans le réseau public.



Affichage Label

Flyer Gestion Différenciée

HAUTS-DE-SEINE HABITAT - OPH

Le service Espaces Verts inscrit votre résidence au label EcoJardin

EcoJardin
la référence de gestion écologique

HAUTS-DE-SEINE HABITAT

HAUTS-DE-SEINE HABITAT

POURQUOI le label EcoJardin?

Pour continuer à valoriser votre cadre de vie par la gestion écologique des espaces verts et vous inclure dans la préservation de la biodiversité

+ d'infos ici

HAUTS-DE-SEINE HABITAT OFFICE PUBLIC DE L'HABITAT

PROTEGEONS LA PLANÈTE

DES SOLUTIONS ALTERNATIVES Préventives et curatives

- Le désherbage alternatif : mécanique, manuel, électrique, ou encore à base de bioicide
- Un apport de mulch et de couvre-sols en pied d'arbres et arbustes pour éviter les actions de désherbage
- Transformation des aires stabilisées en pelouse

OBJETIF 0% PHYTO

QU'EST-CE QUE L'OBJECTIF ZÉRO PHYTO ?

Il s'agit d'un programme qui a pour objectif d'abandonner totalement l'utilisation des pesticides sur l'ensemble des espaces verts de nos résidences.

PLUS MOINS PESTICIDES !

PLUS À UNE PLUS GRANDE TOLÉRANCE DE LA VÉGÉTATION SPONTANÉE

L'arrêt des pesticides ne veut pas dire moins d'entretien de vos parcs et espaces verts. Nous utilisons des méthodes différenciées pour entretenir de façon écologique votre environnement tout en préservant votre santé.

POURQUOI CETTE DÉMARCHÉ ?

L'utilisation des pesticides n'est pas sans risque pour la santé publique et pour l'environnement. C'est une source importante de pollution des eaux et des sols. Les pesticides persistent des années dans l'environnement et se retrouvent dans la chaîne alimentaire.

CE QUE DIT LA LCB

La loi de transition énergétique pour la croissance verte prévoit la mise en place de l'objectif zéro pesticide depuis le 1er janvier 2017.

LA GESTION RAISONNÉE

Qu'est-ce que c'est ?

La gestion raisonnée est une méthode alternative aux pesticides, avec une tolérance plus grande de la végétation spontanée. Hauts-de-Seine Habitat mène ainsi de nombreuses actions qui impliquent un changement des pratiques professionnelles sur tous ses espaces verts.

Cette gestion repose sur des principes d'aménagement et d'entretien dont l'objectif est d'assurer un équilibre entre cadre de vie, développement de la biodiversité et protection des ressources naturelles.

QUE CHANGE CETTE DÉMARCHÉ POUR LES LOCATAIRES ?

Plus moins d'entretien mais un entretien différent et adapté !

Habitat des coûts d'entretien des espaces verts.

Les mauvaises herbes, nous les détestons mais nous ne savons plus vraiment pourquoi !

Ce sont des plantes spontanées, qui ne sont pas mauvaises en soi. Alors pourquoi ne pas changer notre regard et apprendre à les accepter ?

UN TERRAIN EN FRICHE N'EST PAS LAISSE À L'ABANDON !

Il s'inscrit dans un processus environnemental comme la tonte raisonnée qui permet, en variant la hauteur et la fréquence de tonte, de laisser plus de place à la biodiversité et aussi de diminuer les coûts de gestion.

INVENTAIRE DE LA STRATE ARBORÉE
234 arbres dont 31 espèces (taxons)





S' engager