

Direction de  
l'Environnement et du  
Développement Durable

# Jardin du Musée de l'Outil

## Wy-Dit-Joli-Village



10 février 2016

Journée de valorisation et d'échanges sur les  
pratiques de gestion

Échanges et échanges de pratiques de gestion

# WY-DIT-JOLI-VILLAGE



PRESENTATION

LE JARDIN

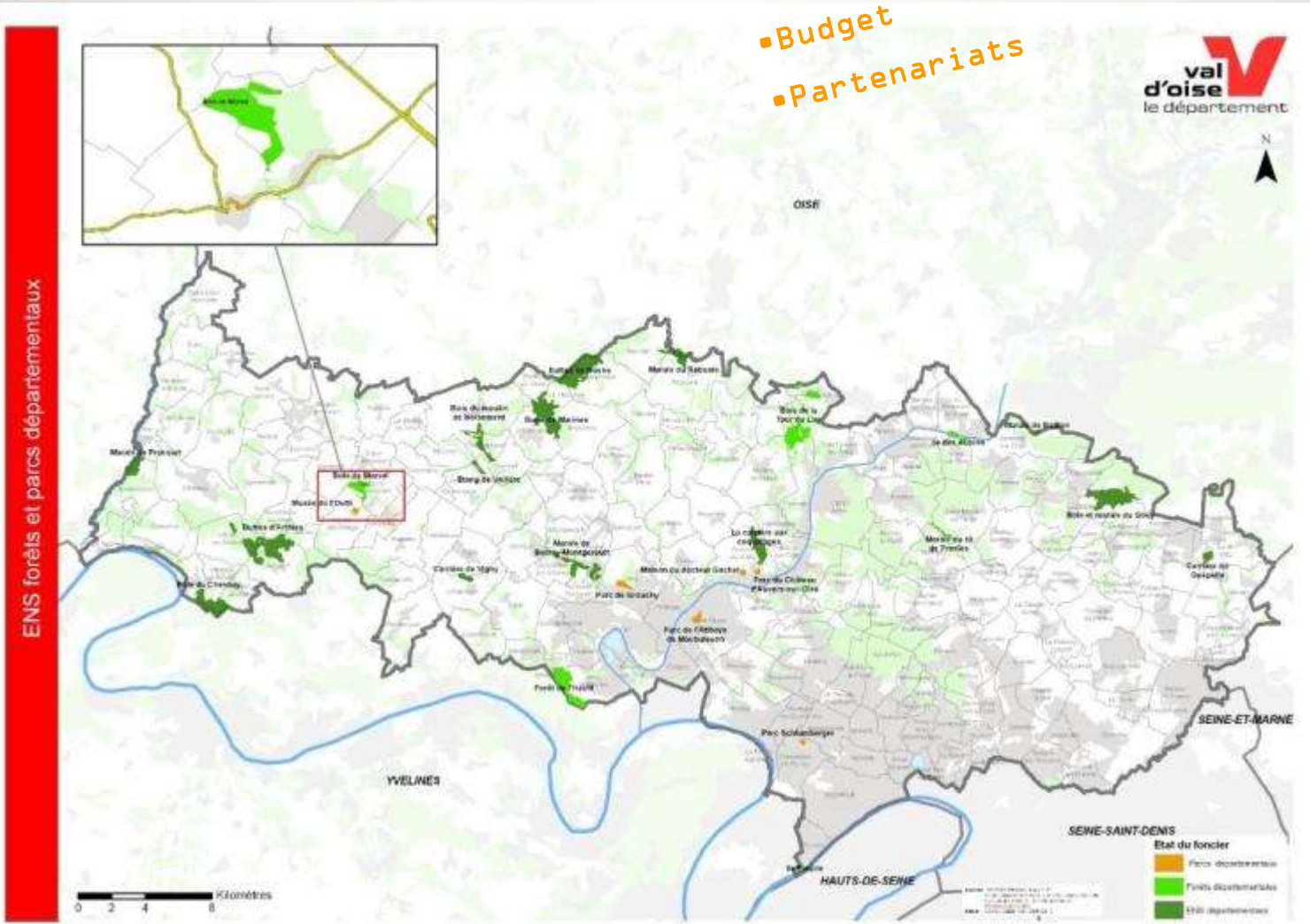
NOTRE DEMARCHE

Direction de  
l'Environnement et du  
Développement Durable

## Présentation du territoire

- 47 ENS
- 1 SDENS
- 4 forêts départementales
- Trame Verte et Bleue
- Accueil du public
- Budget
- Partenariats

val  
d'oise  
le département



ESPACES VERTS



- Parc de l'Abbaye de Maubuisson
- Parc de Grouchy
- Parc Schlumberger
- Maison de Docteur Gachet
- Parc du château d'Auvers
- Divers sites
- Jardin du Musée de l'Outil

## TRAVAIL D'EQUIPE



- REGIE DEDD
  - 3 Jardiniers
  - 1 Technicien gestionnaire
- DAC :
  - 1 Chargé de mission jardins
  - 1 Equipe en charge des 2 musées et des animateurs

# WY-DIT-JOLI-VILLAGE

PRESENTATION

LE JARDIN

NOTRE DEMARCHE

Direction de  
l'Environnement et du  
Développement Durable



## JARDIN DU MUSEE DE L'OUTIL



### UNE HISTOIRE

• M. Claude PIGEARD (1938-2003)

• 1968 artisan créateur  
- « Le forgeron jardinier »

• 1975 Thermes gallo-romain

• 1987 naissance du Jardin

• 1995 l'âge d'or du jardin



Direction de  
l'Environnement et du  
Développement Durable

JARDIN DU MUSEE DE L'OUTIL





Direction de  
l'Environnement et du  
Développement Durable

## JARDIN DU MUSEE DE L'OUTIL



• 2000 m<sup>2</sup>

• Rosiers

• Médicinales

• Diversité horticole (220)

• Laisser s'exprimer la  
nature



# WY-DIT-JOLI-VILLAGE

PRESENTATION

LE JARDIN

NOTRE DEMARCHE

STRATEGIE ET DEMARCHE



STRATEGIE

- Projet partagé
- Engagements
- Valorisation
- Reconnaissance

DEMARCHE

- Progrès techniques
- Pilotage de la gestion écologique
- Management et motivation des équipes
- Qualité pour les usagers

DIFFICULTES

- 1 Planification et intégration du site
- 2 Sol
- 3 Eau
- 4 Faune et Flore
- 5 Mobiliers et Matériaux – Matériel et Engins
- 6 Formations
- 7 Publics



- Mobilisation des équipes
- Recensement des données
- Prendre le temps
- Synthèse et analyse des données
- Organisation



## BENEFICES

- 1 Planification et intégration du site
- 2 Sol
- 3 Eau
- 4 Faune et Flore
- 5 Mobiliers et Matériaux – Matériel et Engins
- 6 Formations
- 7 Publics



- Réflexion sur nos pratiques
- Utilisation des ressources internes
- Planification des observations
- Traçabilité des végétaux
- Gestions des déchets (verts, matériels)
- Formations
- Actions vers le public
- Communication /

L'AVENIR



- CONTINUITE
- Maintenir la qualité de la gestion
  - Dialogue / partenariat



- AMELIORATION
- Réduction de la consommation d'énergie (Bâtiment, véhicule) et bilan carbone.



- Protocoles flore)
- Herbier
- Formation



Direction de  
l'Environnement et du  
Développement Durable



WY-DIT-JOLI-VILAGE

MERCI DE VOTRE ATTENTION !