

Rencontre EcoJardin

31 janvier 2024

Campus Universitaire de Paris-Nanterre © Arp-Astrance 2023

Plante&Cit 
Ing nierie de la nature **en ville**
Center for landscape and **urban** horticulture




**MINIST RE
DE LA TRANSITION
 COLOGIQUE
ET DE LA COHESION
DES TERRITOIRES**
*Libert 
Egalit 
Fraternit *



ACTUALITES DU LABEL

Iloz SPL Segopal © Alticime 2023

Plante&Cit 
Ing nierie de la nature **en ville**
Center for landscape and **urban** horticulture

L'INSTITUT
PARIS
R GION **ARB**
AGENCE R GIONALE
DE LA BIODIVERSIT 



**MINIST RE
DE LA TRANSITION
 COLOGIQUE
ET DE LA COHESION
DES TERRITOIRES**

*Libert 
Egalit 
Fraternit *

BILAN DES LABELLISES



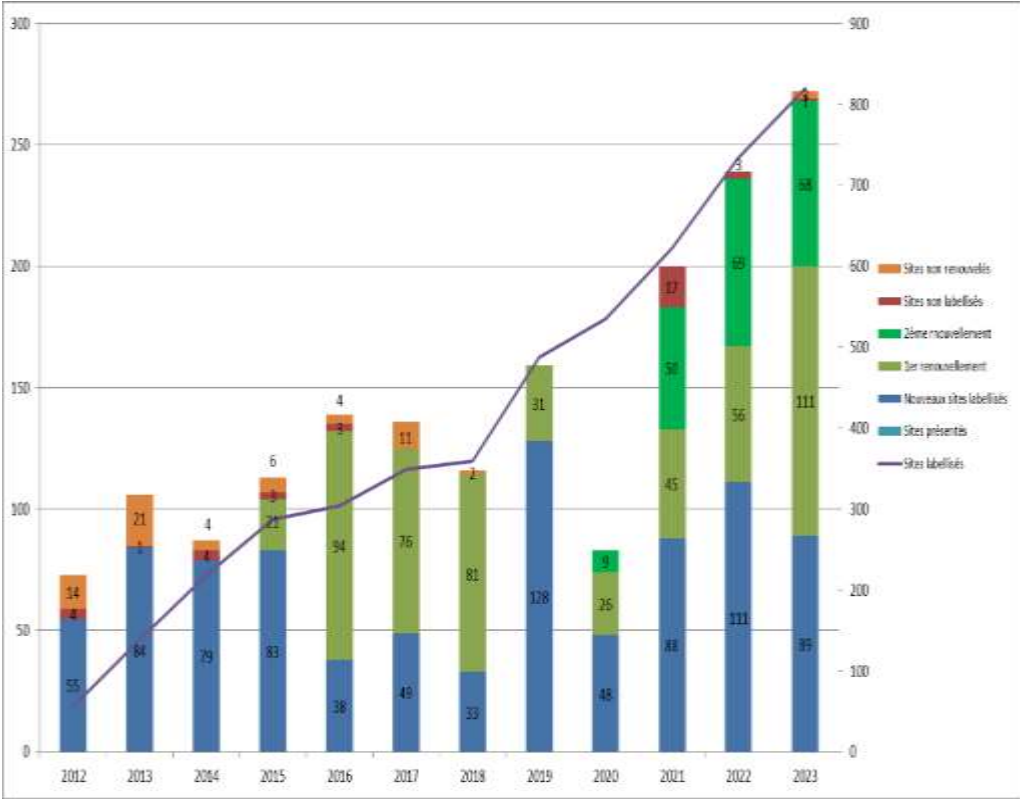
822
sites labellisés



France Boissons à Ifs © Arp-Astrance 2023



Jardin de la Maison de la Nature et de l'Arbre de GPSO © Arp-Astrance 2023



Village vacances Belambra à Dourdan © Arp-Astrance 2023

Taux de renouvellement

88 %
entre 2012 et 2020

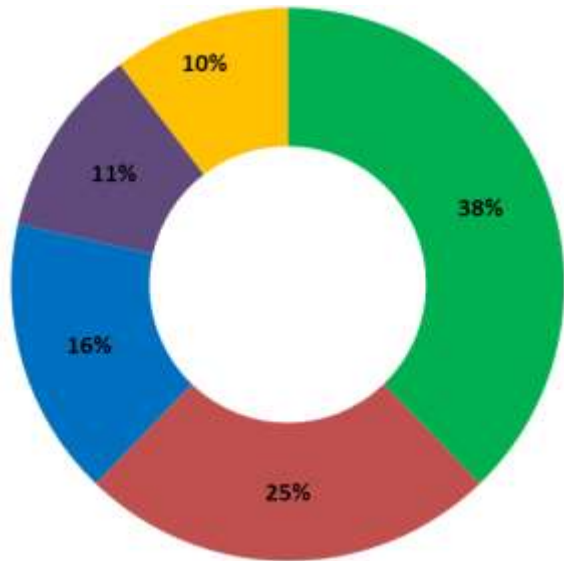
CHIFFRES CLES



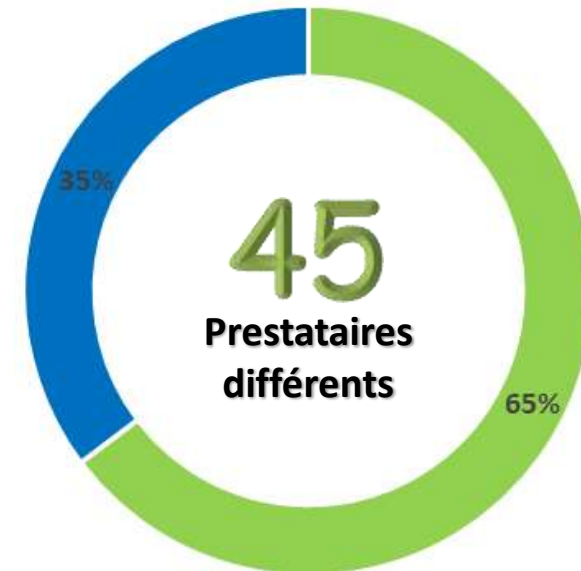
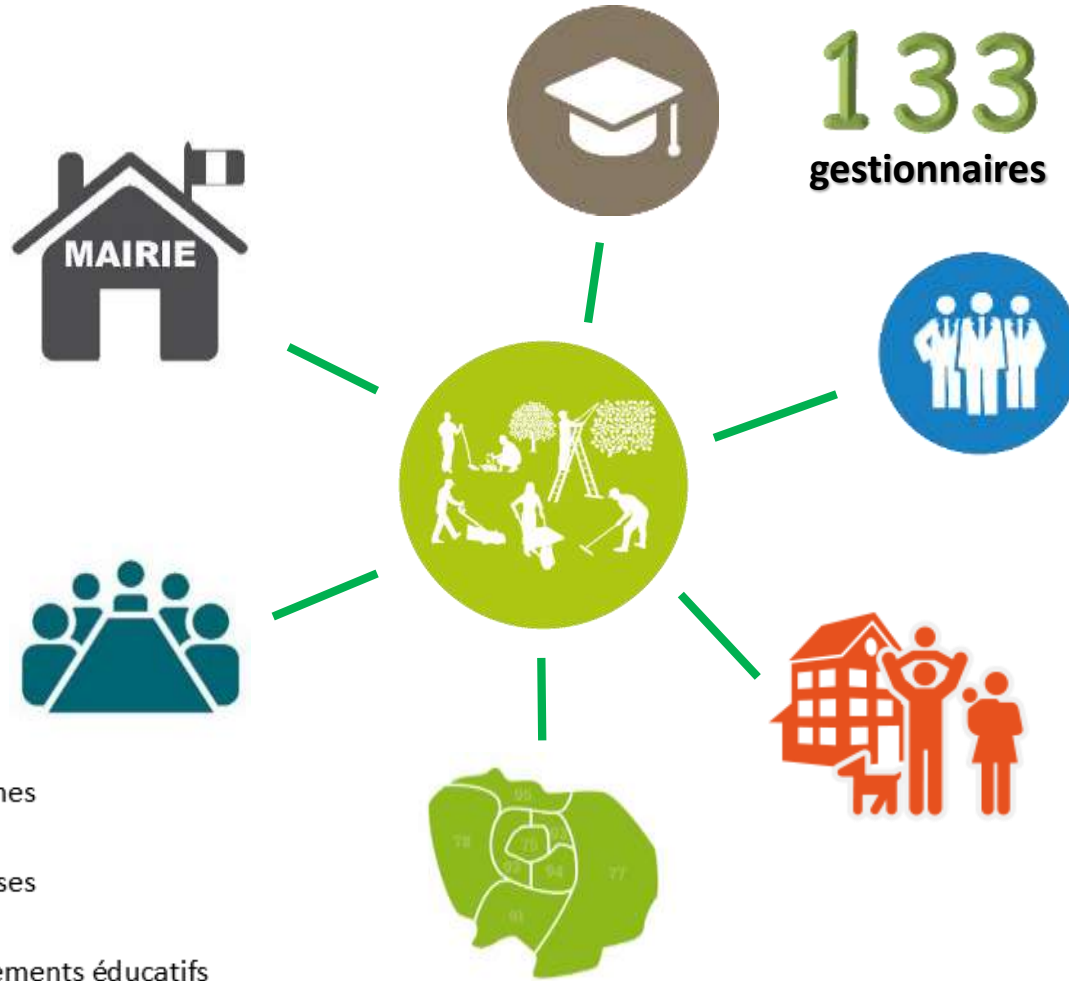
Laval-sur-Vologne (88) – 642 hab.



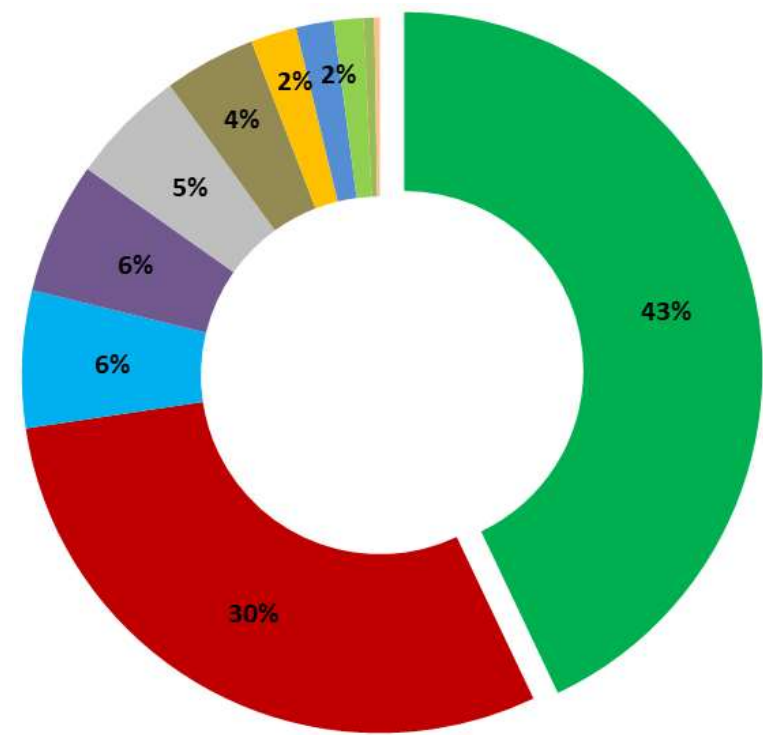
Paris (75) – 2 187 526 hab.



- Communes
- Entreprises
- Etablissements éducatifs
- Autres collectivités
- Autres structures



BILAN TYPOLOGIE



- Parcs et squares
- Accompagnements habitations
- Espaces naturels aménagés
- Établissements sociaux éducatifs
- Établissements industriels et commerciaux
- Accompagnement de voies
- Cimetières
- Accompagnement de bâtiments publics
- Jardins familiaux
- Arbres d'alignements
- Campings



Montagne de Chelles de la CAPVM © Arp-Astrance 2023



Les Ecrivains de HDS-Habitat © Arp-Astrance 2023



Franges Vertes de Seyssins – GAM © Alticime 2023



L'Iloz SPL Segapal © Alticime 2023



Metrotech St-Etienne Metropole © Alticime 2023



Rue de la Liberté à Pantin © Arp-Astrance 2023



Cimetière nouveaux de Puteaux © Arp-Astrance 2023



Jardin du Naturoscope à Puteaux © Arp-Astrance 2023



BeLimbri Doudcan © Arp-Astrance 2023

ACTUALISER LE RÉFÉRENTIEL ET LES GRILLES D'ÉVALUATION

chaîne trophique
soins vétérinaires
bien-être animal
trame
zéro intrant
zéro
brune
agriculture
urbaine
plastique
cycles biologiques
inventaires et
diagnostics
économie
circulaire
pâturage
écologiques
co-gestion
trame noire
désimperméabilisation

- Actualisation des contenus du référentiel : vocabulaire, réglementation, ressources
- Actualisation des grilles d'évaluation : création de critères essentiels, recommandés et facultatifs

Fin 2024 : une nouvelle
version du référentiel et
des grilles applicables

ACCOMPAGNER LA PRESCRIPTION DE LA GESTION ÉCOLOGIQUE



2014



2024

Fin 2024 : un guide actualisé illustré (pratiques inspirantes...) à destination des

- Identifier les freins et capitaliser le savoir-faire et les pratiques

Entretiens, ateliers de travail, analyse de CCTP

- Valoriser les collaborations fructueuses entre donneurs d'ordre et entreprises de paysage

Retours d'expérience, visites de site

- Actualiser les informations réglementaires et les ressources

Veille réglementaire et juridique



ARB Ile-de-France, VAL'HOR, OFB, Verdir, UNEP, FFP, paysagistes-concepteurs, entreprises du paysage, collectivités, gestionnaires privés, aménageurs, CIBI, Qualipaysage



ACTUALITES DU LABEL

Iloz SPL Segopal © Alticime 2023

Plante&Cit 
Ing nierie de la nature **en ville**
Center for landscape and **urban** horticulture

L'INSTITUT
PARIS
R GION **ARB**
AGENCE R GIONALE
DE LA BIODIVERSIT 



**MINIST RE
DE LA TRANSITION
 COLOGIQUE
ET DE LA COHESION
DES TERRITOIRES**

*Libert 
Egalit 
Fraternit *



MERCI

France Boissons à Ifs © Arp-Astrance 2023

Plante&Cit 
Ing nierie de la nature **en ville**
Center for landscape and **urban** horticulture




**MINIST RE
DE LA TRANSITION
 COLOGIQUE
ET DE LA COHESION
DES TERRITOIRES**
*Libert 
Egalit 
Fraternit *