

ECOJARDIN : ORIGINE ET PRINCIPES

Propriété de

Plante&Cité
Ingénierie de la nature en ville

Dispositif animé par



Etude financée par



Les origines d'EcoJardin : un projet partagé

2

LES BESOINS DE LA FILIÈRE

- Références techniques sur la gestion écologique
- Outil de reconnaissance, de communication et d'émulation de la filière

UNE CO-CONSTRUCTION

- Un partenariat national
- Coordination du projet par Plante & Cité



LE RÉFÉRENTIEL, GUIDE DE BONNES PRATIQUES

SEPT DOMAINES DE GESTION

PLANIFICATION ET
INTÉGRATION DU SITE

SOLS

EAU

FAUNE & FLORE

MOBILIERS & MATÉRIAUX
MATÉRIELS & ENGINES

FORMATIONS

PUBLICS



Des annexes par type d'espace :

- Cimetières
- Espaces naturels aménagés
- Etablissement de formation
- Arbres d'alignement
- Jardins familiaux et partagés

LE LABEL, OUTIL DE COMMUNICATION ET DE MANAGEMENT



des critères génériques adaptés au site



des critères spécifiques

TROIS NIVEAUX DE CRITÈRES

essentiel

> le respect de ces critères est
obligatoire pour obtenir le label
Attention : condition non suffisante

**

recommandé

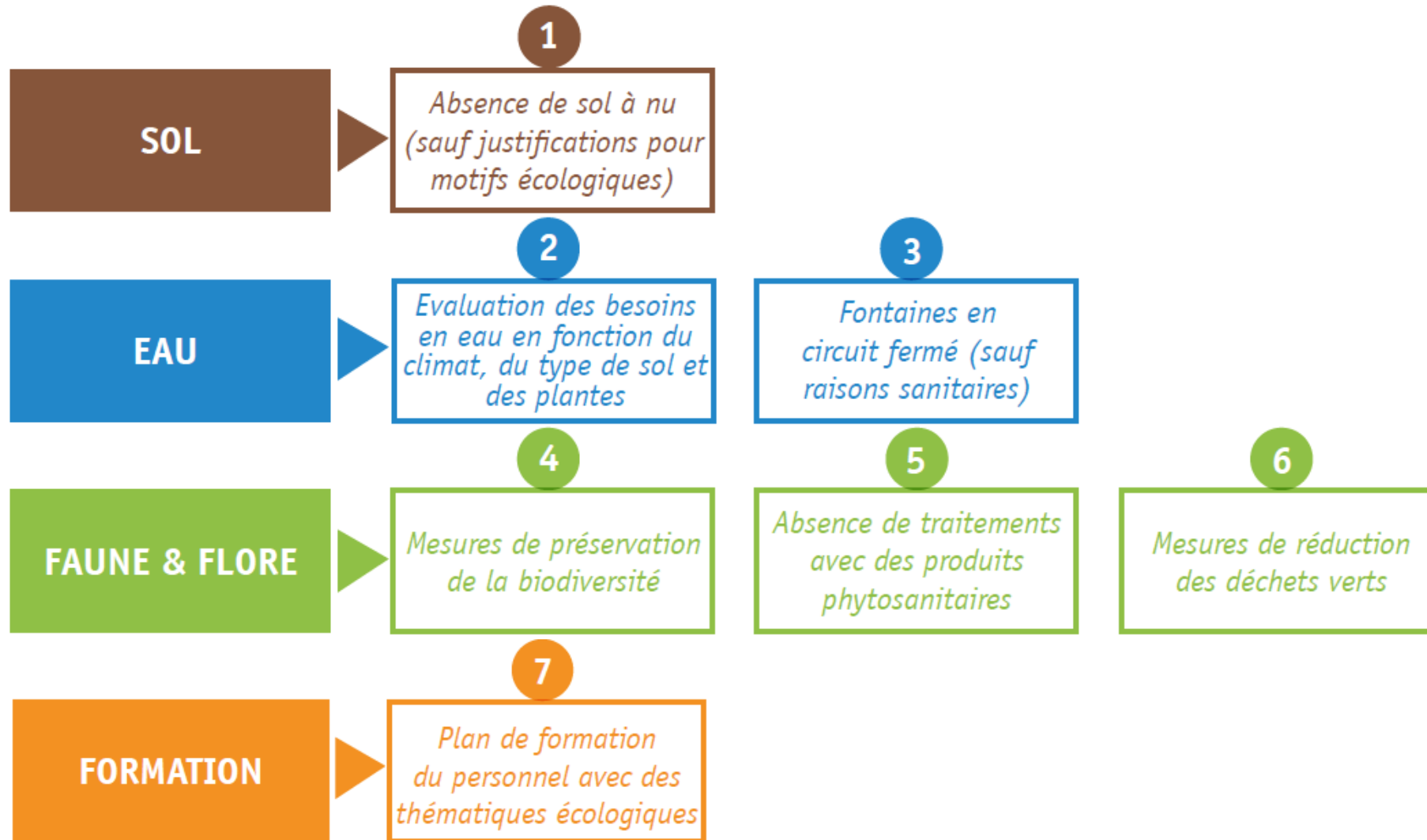
> le respect de ces critères apporte
des points pour obtenir le label,
le non-respect en enlève

*

facultatif

> le respect de ces critères apporte des points
«bonus» pour l'obtention du label, leur non
respect n'est pas sanctionné

Les critères essentiels



Fonctionnement du label

5

- Quoi ?** Labellisation par site avec vérification de l'engagement dans une démarche globale, attribuée pour 3 ans
- Pour qui ?** Tout type d'espaces verts publics ou privés
- Comment ?** Audit Tierce Partie : contrôle externe et indépendant du candidat et du propriétaire du référentiel
- Combien ?** 715€ TTC: coût de l'expertise de l'auditeur, les frais de gestion de la procédure étant pris en charge par l'ARB Ile-de-France et Plante & Cité



Comment procéder ?

6

1 - Avec les jardiniers : organiser et vérifier le respect des critères essentiels du label

2 - S'inscrire et compléter le dossier en ligne sur www.label-ecojardin.fr

3 - Accueillir l'auditeur pour la visite du site et présenter les documents justificatifs d'une pratique écologique

4 - Après la labellisation, communiquez avec la charte graphique EcoJardin



natureparif

IAU

île de France

Une gouvernance partagée

Comité de labellisation

25 membres dans 4 collèges paritaires
Toutes les parties prenantes représentées
2 réunions/an pour l'attribution du label

*animé
par*

ARB IDF

Animation et suivi de la
procédure avec les auditeurs
et candidats
Communication

natureparif

IAU

île de France



Comité technique

25 membres, experts et partenaires
Toutes les parties prenantes représentées
1 réunion/an pour l'évolution du label

*animé
par*

Plante & Cité

Suivi et actualisation du
label (référentiel et grilles)
Communication

Plante & Cité
Ingénierie de la nature en ville

Auditeurs

Visite des sites, prise de photos
et rédaction du rapport
Avis sur la labellisation

natureparif

IAU

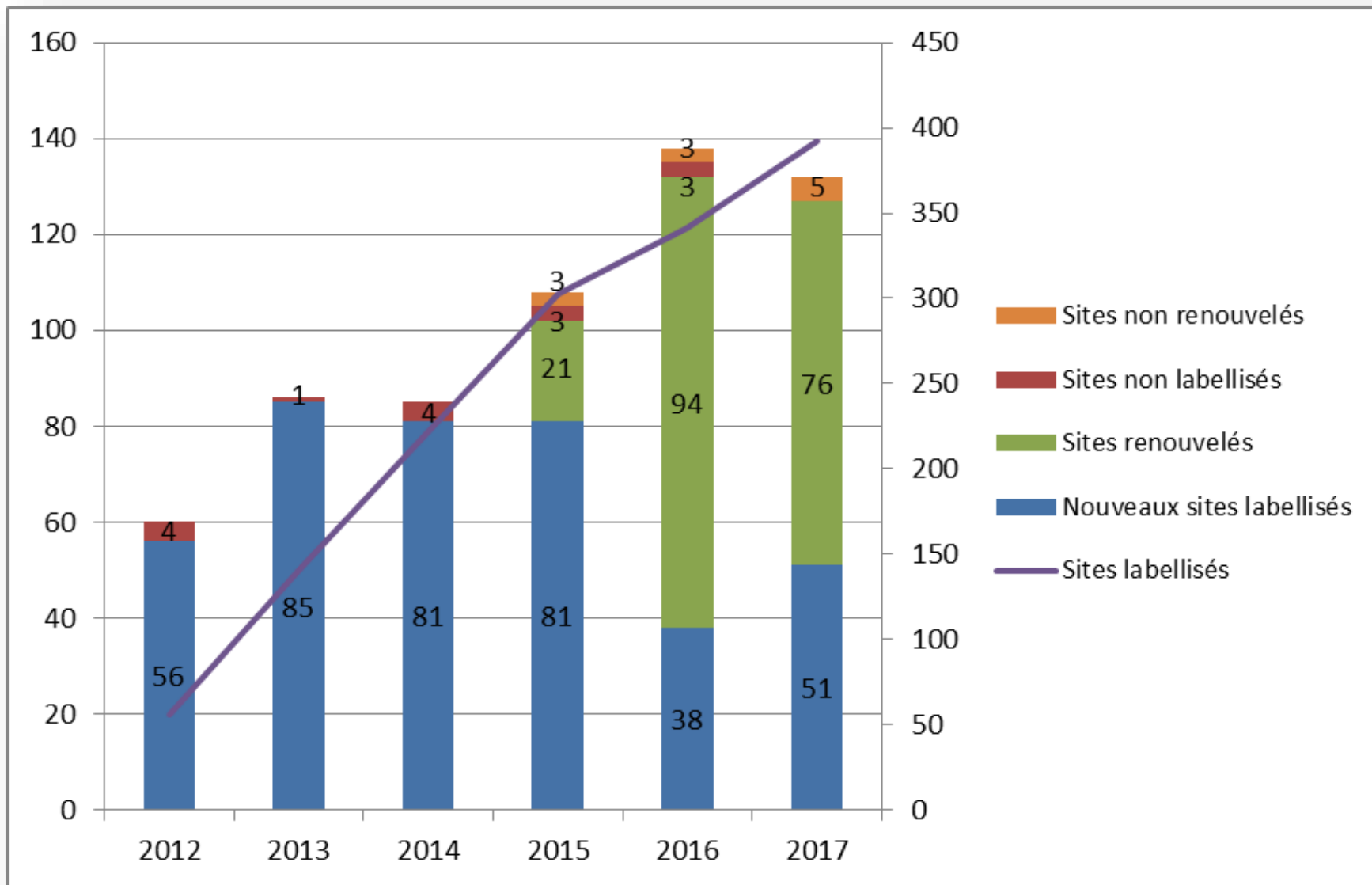
île de France

**EcoJardin**
la référence de gestion écologique

Plante & Cité
Ingénierie de la nature **en ville**

BILAN 2012-2017

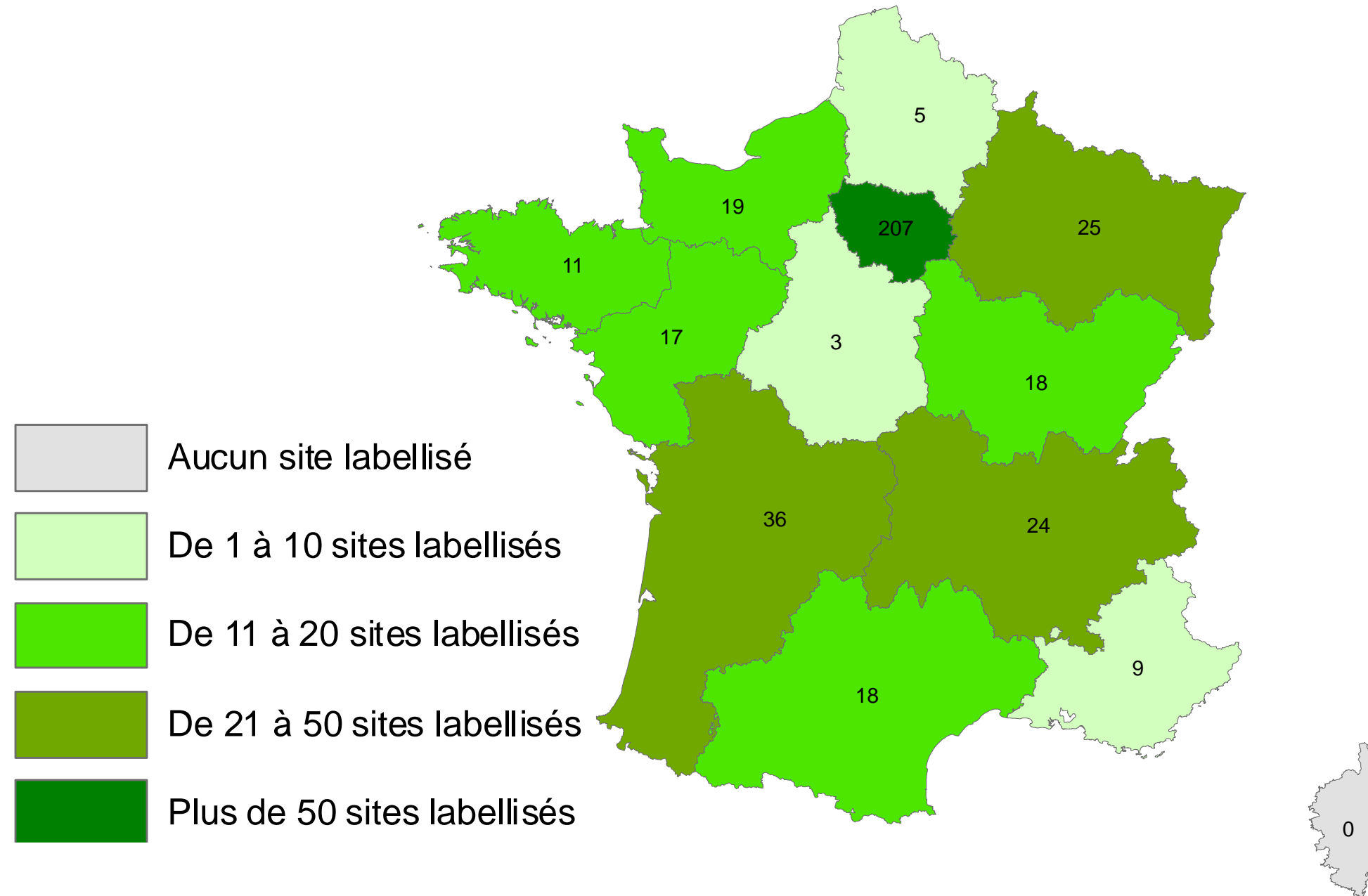
BILAN DES LABELLISÉS



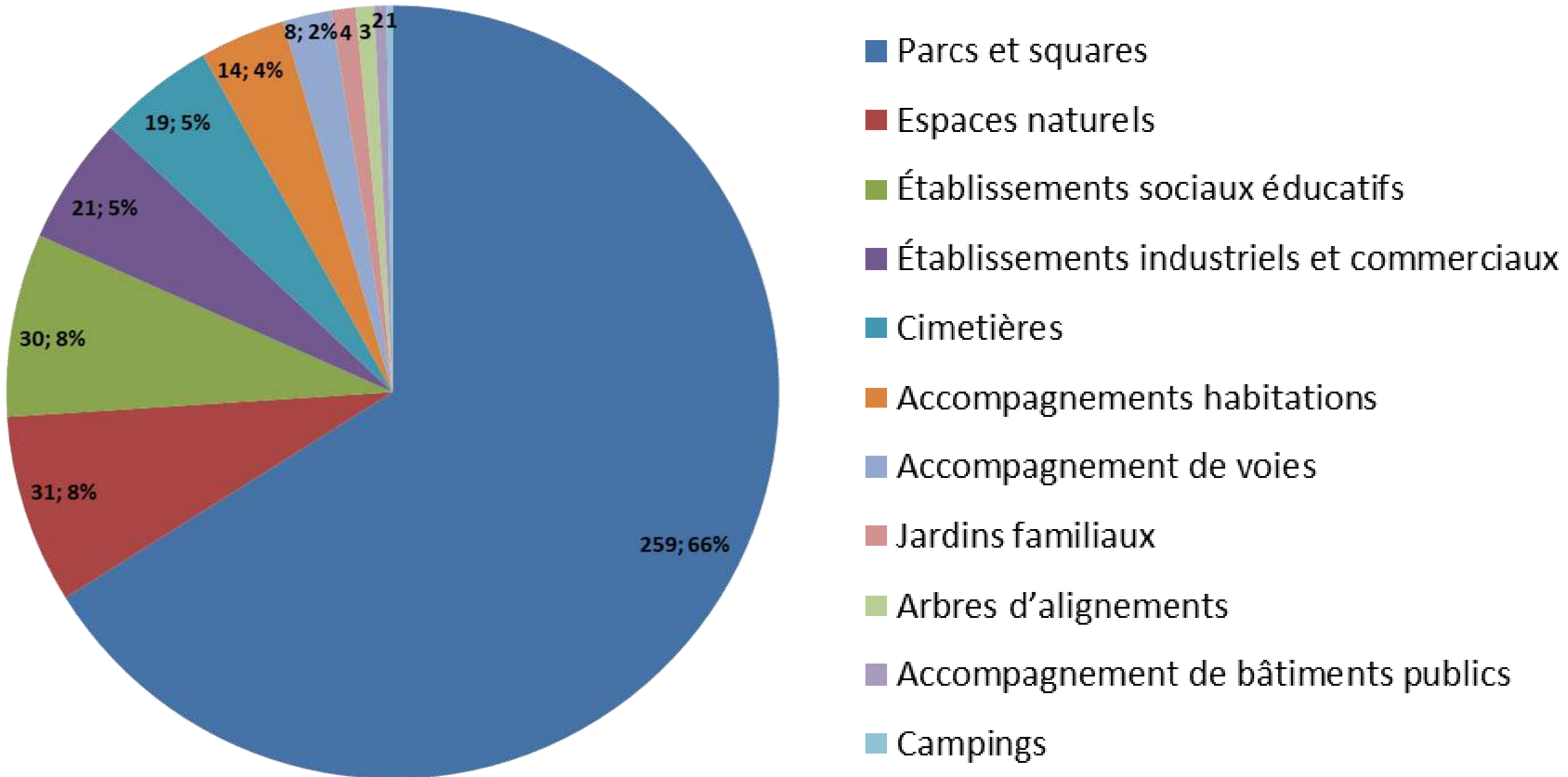
**392 sites
labellisés
depuis 2012**

Renouvellement : 95 % - 2012 / 94 % - 2013 / 77 % - 2014

BILAN GEOGRAPHIQUE



BILAN TYPOLOGIE



SURFACE DES SITES LABELLISES

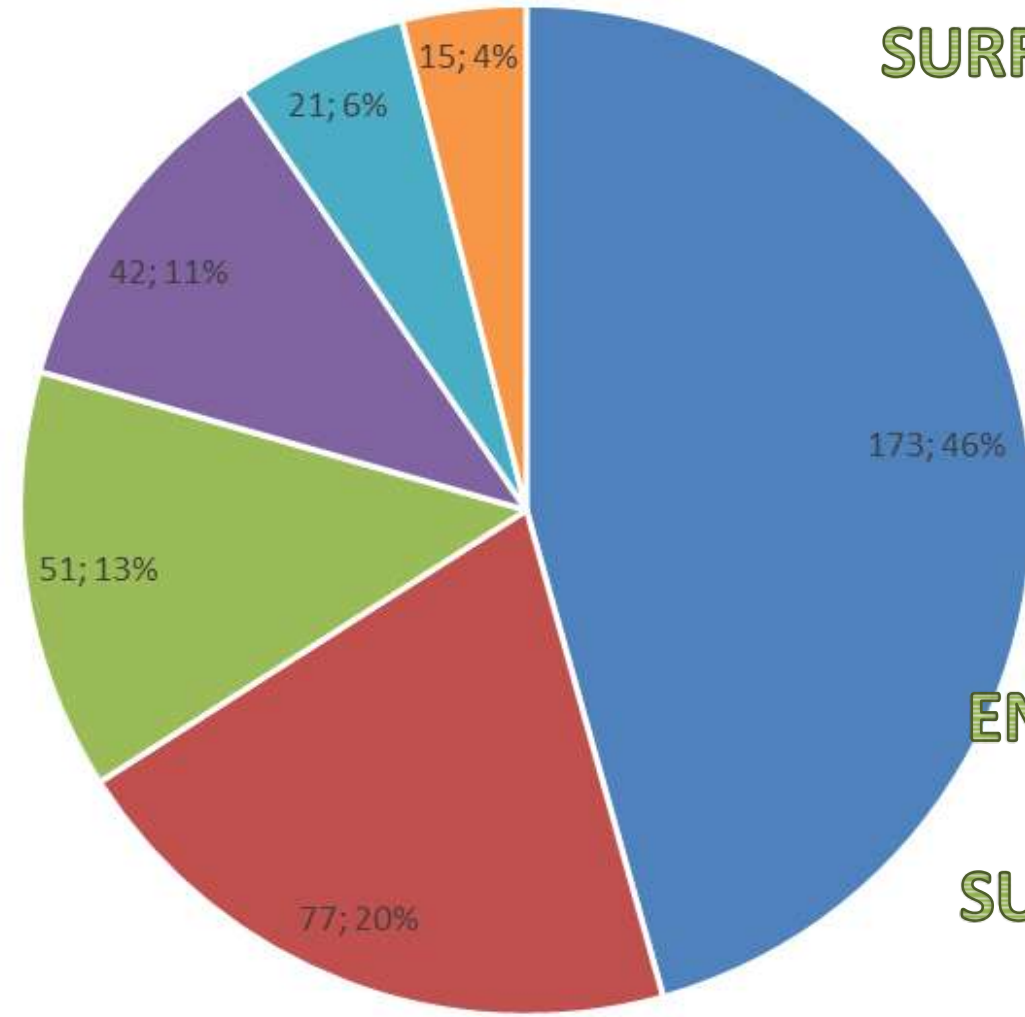
Plus petit site	JARDIN EN VILLE SOLIDARITE	Jardins familiaux, partagés	0,05 ha	VILLE D'ANNECY
Plus grand site	CANAL DE PERPIGNAN "LAS CANALS"	Accompagnement de voies	1500 ha	VILLE DE PERPIGNAN



TORRECELLAS - BRASSICA - ECOJARDIN - 2014



Perpignan - Las Canal © Agrostis 2015



**SURFACE MOYENNE
19,6 HA**

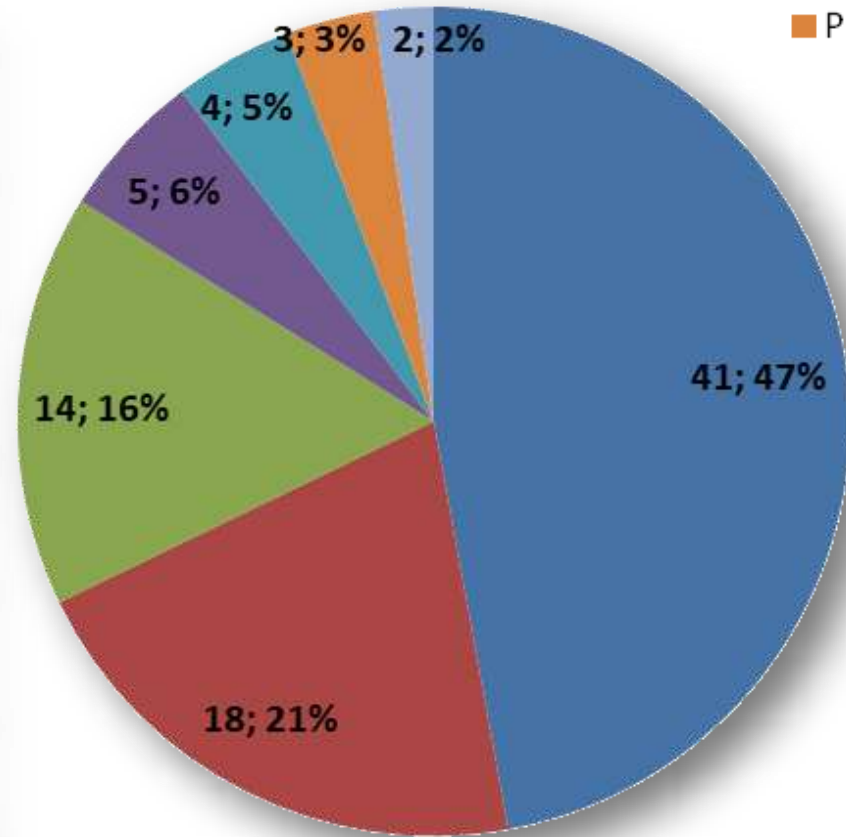
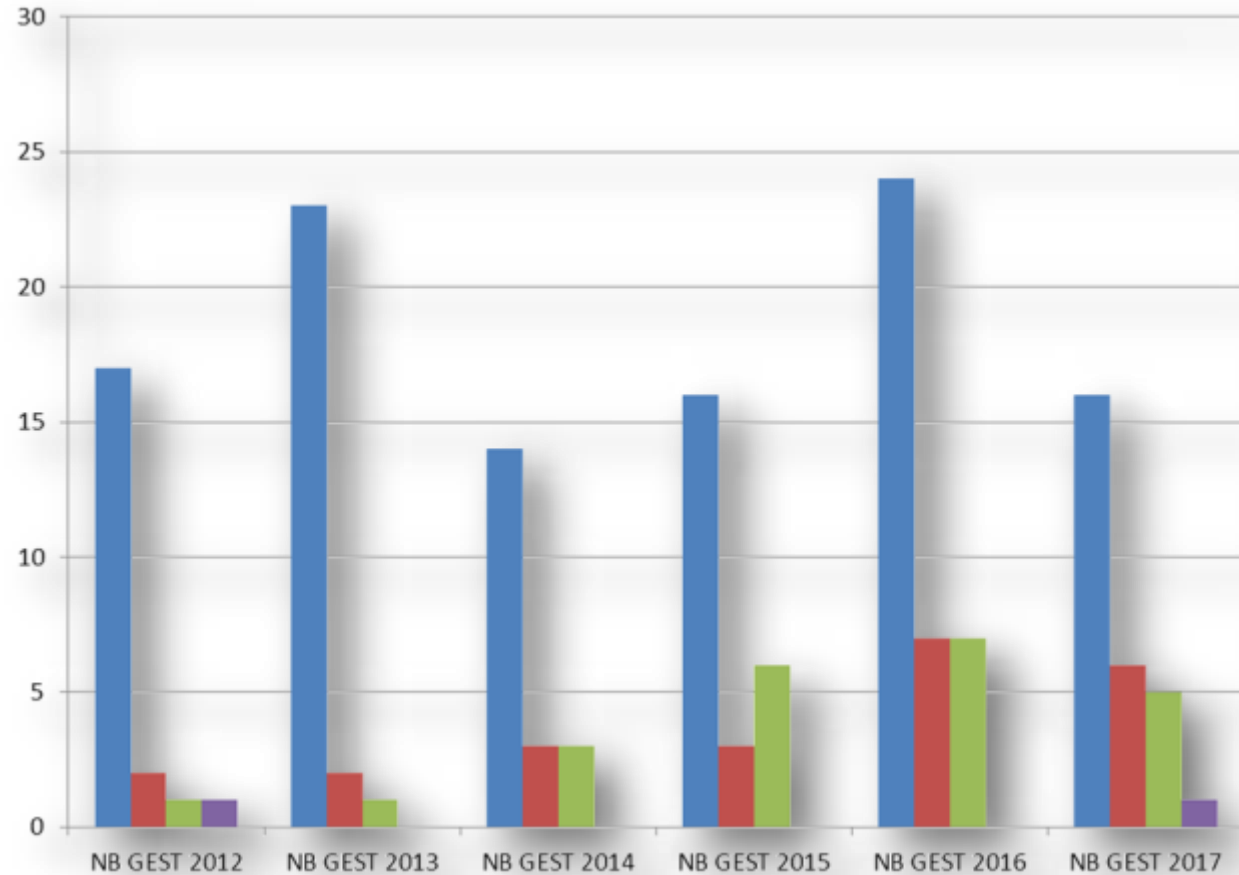
**ENVIRON 75 KM²
= 2 FOIS
SUPERFICIE DE LA
VILLE TOURS**

■ De 1 à 5 ha ■ Moins de 1 ha ■ Plus de 20,1 ha ■ De 5,1 à 10 ha ■ De 10,1 à 15 ha ■ De 15,1 à 20 ha

BILAN GESTIONNAIRES

- Collectivités
- Etablissements éducatifs
- Entreprises
- Particuliers

- Commune
- Etablissements éducatifs
- Entreprises
- Interco
- Département
- Particuliers



87 gestionnaires différents depuis 2012

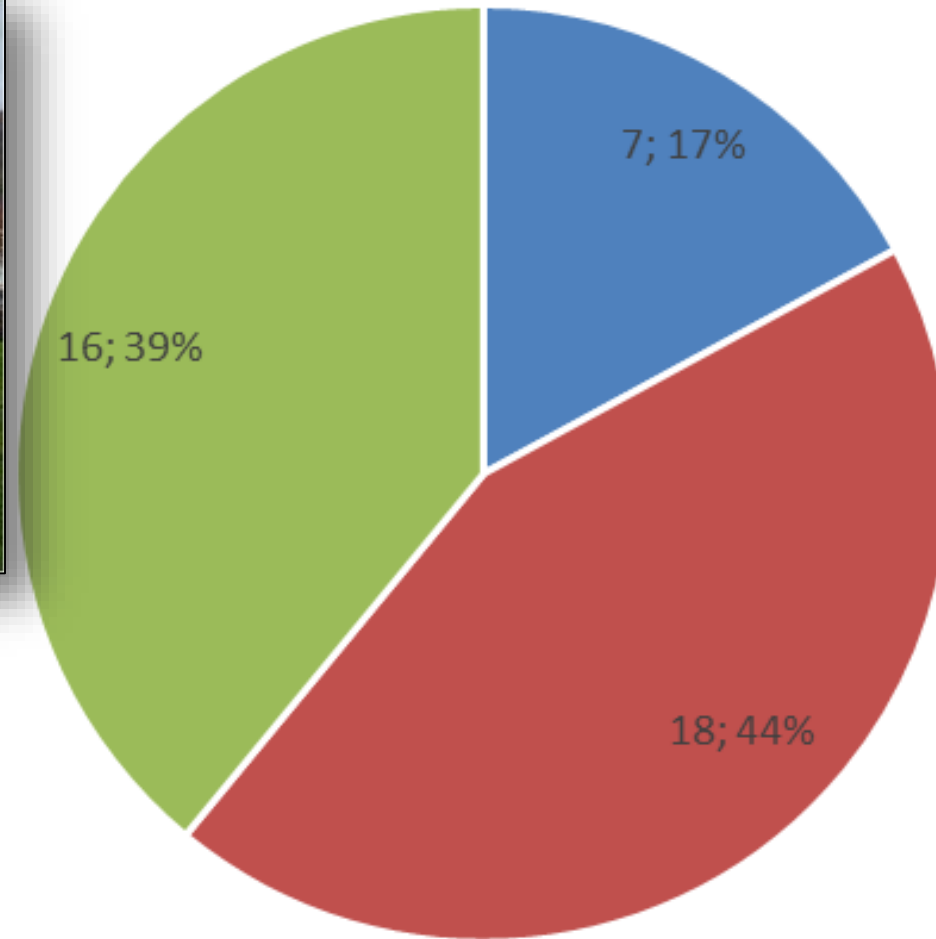
TAILLE DES COMMUNES

VILLE DE CORNIMONT	Collectivité	3 546
VILLE DE PARIS	Collectivité	2 243 833



Sentier des Colverts à Cornimont © Urban & Sens 2013

14 millions



■ De 2000 à 20000 habts ■ De 20001 à 100000 habts ■ Plus de 100000 habts



Site principal Martin Luther King à Paris © ARP-ASTRANCE 2017

ECOJARDIN : QUOI DE NEUF ?

Propriété de



Dispositif animé par



Etude financée par



UN GROUPE DE CRITÈRES SPÉCIFIQUES AUX MURS VÉGÉTALISÉS (HORS GRIMPANTES)

- Un nouveau critère essentiel : irrigation en circuit fermé
- De nouveaux critères recommandés : substrats et fertilisation
- Actualisation du référentiel et des grilles d'évaluation

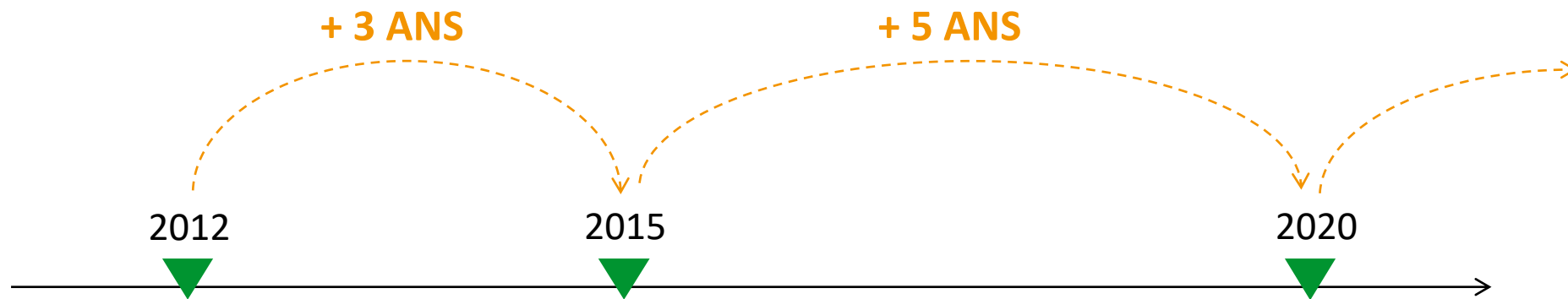


RESSOURCES POUR LA CONSTRUCTION DES PLANS DE FORMATION

- Précisions dans le référentiel
- Mutualisation d'exemples à partir de documents anonymisés produits par les labellisés (avec leur accord)



PREMIER RENOUVELLEMENT À 3 ANS ET RENOUVELLEMENTS SUIVANTS À 5 ANS



UN NOUVEAU SITE INTERNET

- Mise en avant des ressources sur la gestion écologique
- Meilleure valorisation des sites labellisés
- Ergonomie de la procédure

UNE VIDÉO DE PRÉSENTATION

- Mieux s'approprier la gestion écologique et le label
- Basée sur des témoignages de labellisés

UNE EXPOSITION SUR LA GESTION ÉCOLOGIQUE

- Des panneaux explicatifs et une expo-photo de sites exemplaires
- Un appel à participation pour les photos
- Version numérique et imprimée



Projet financé par

**AGENCE FRANÇAISE
POUR LA BIODIVERSITÉ**

Établissement public du ministère de l'Environnement

ÉCOPHYTO
ZNA RÉGULER ET AMÉLIORER
L'UTILISATION DES PHYTOS



MINISTÈRE
DE L'ENVIRONNEMENT,
DE L'ÉNERGIE
ET DE LA MER

MINISTÈRE
DE L'AGRICULTURE,
DE L'AGROALIMENTAIRE
ET DE LA FORÊT

POUR TOUTE QUESTION

Jonathan Flandin : jonathan.flandin@iau-idf.fr

Aurore Micand : aurore.micand@plante-et-cite.fr



MERCI DE VOTRE ATTENTION

29/01/2018

Présentation EcoJardin