



EcoJardin, un label pour 3 ans et après?

Ville de Fontainebleau

30 janvier 2017

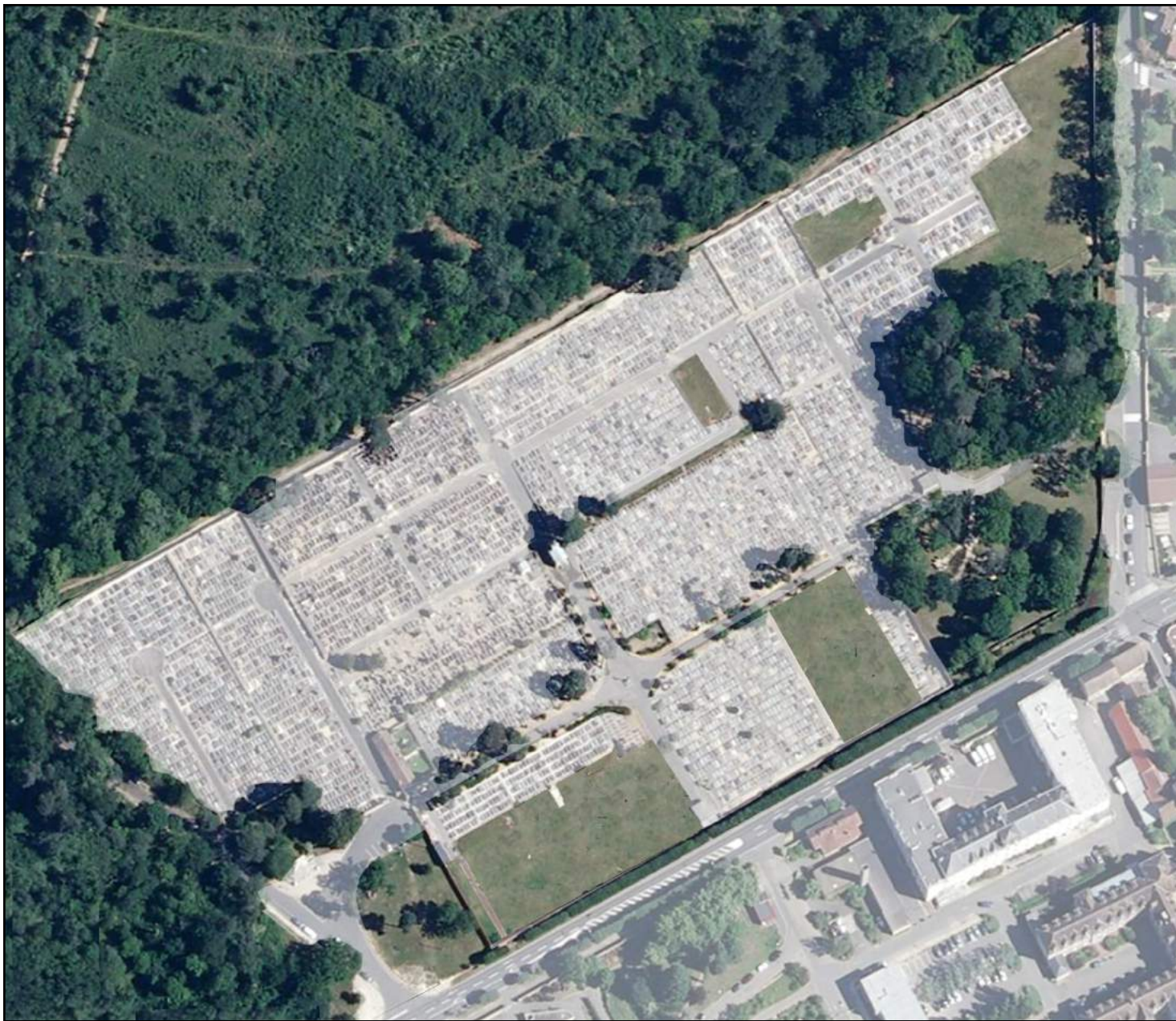
Paris

« Comment la démarche EcoJardins s'inscrit dans la gestion d'une collectivité »



EcoJardin, un label pour 3 ans et après?

- . Le cimetière principal a une surface de 59 606 m²
dont 31% sont en espaces verts.
- . Le cimetière Israélite de taille plus modeste s'étend sur 2 295m²
dont 68% sont en espaces verts.
- . Deux personnes travaillent à plein temps à leur
entretien.

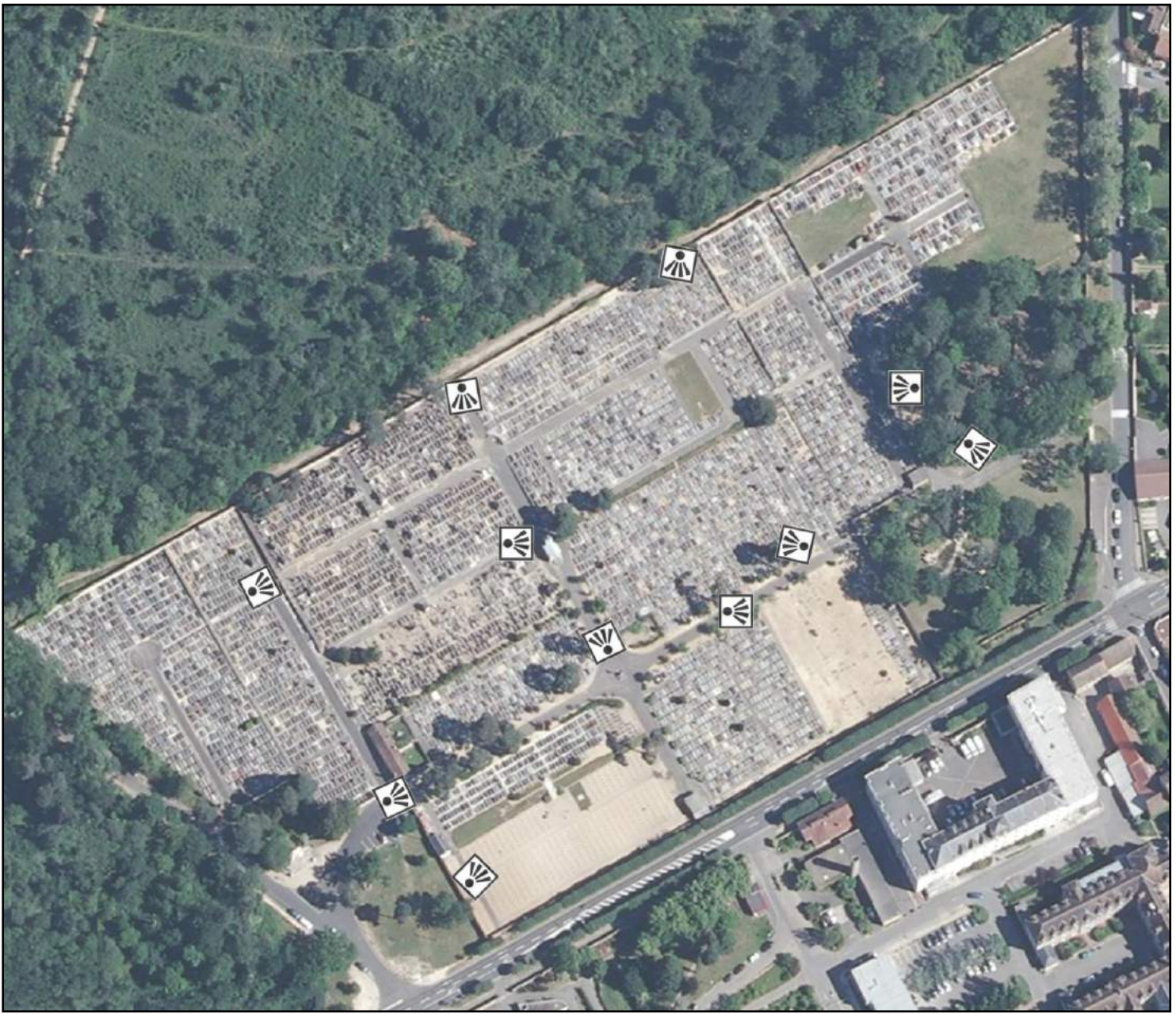


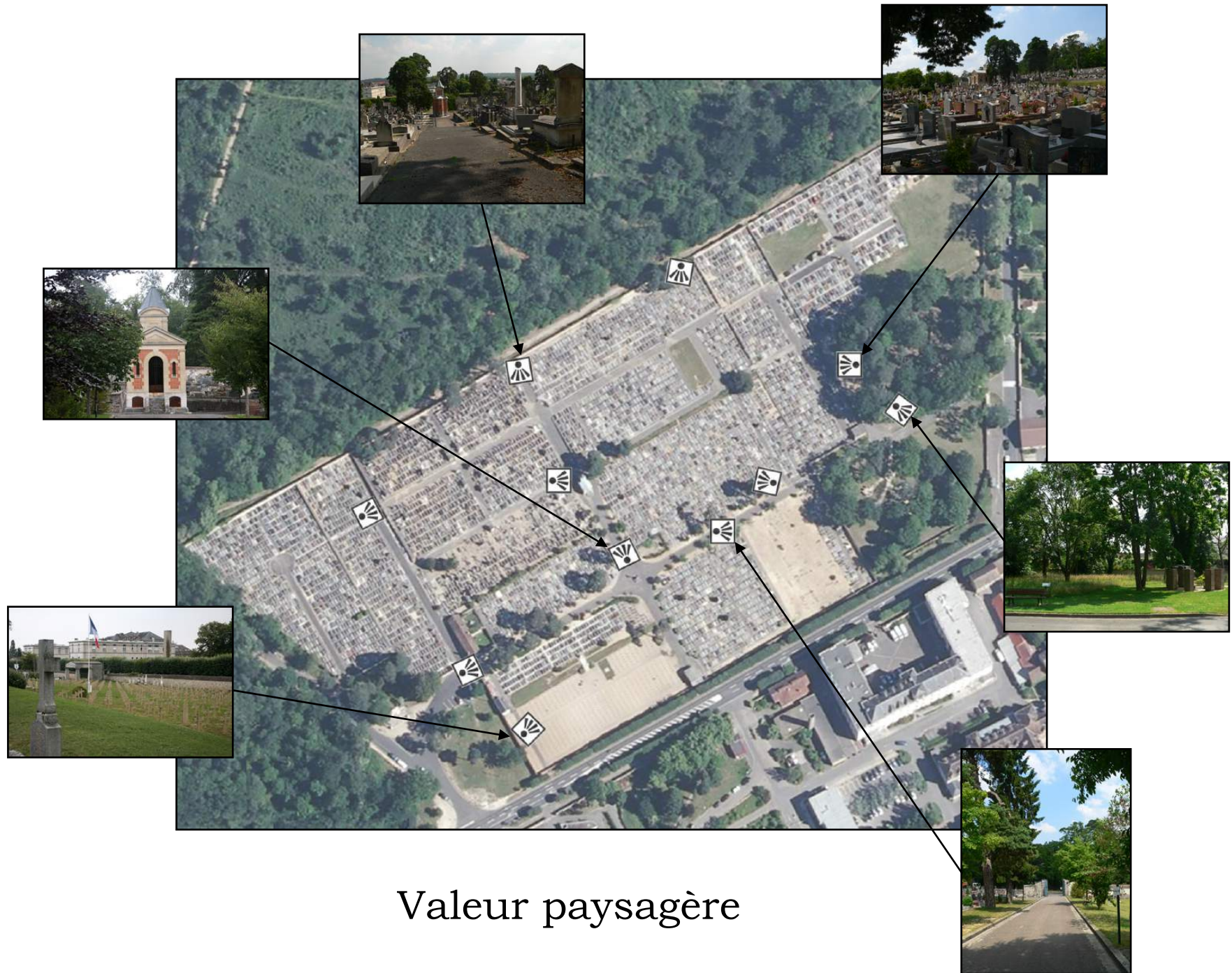
Vue aérienne



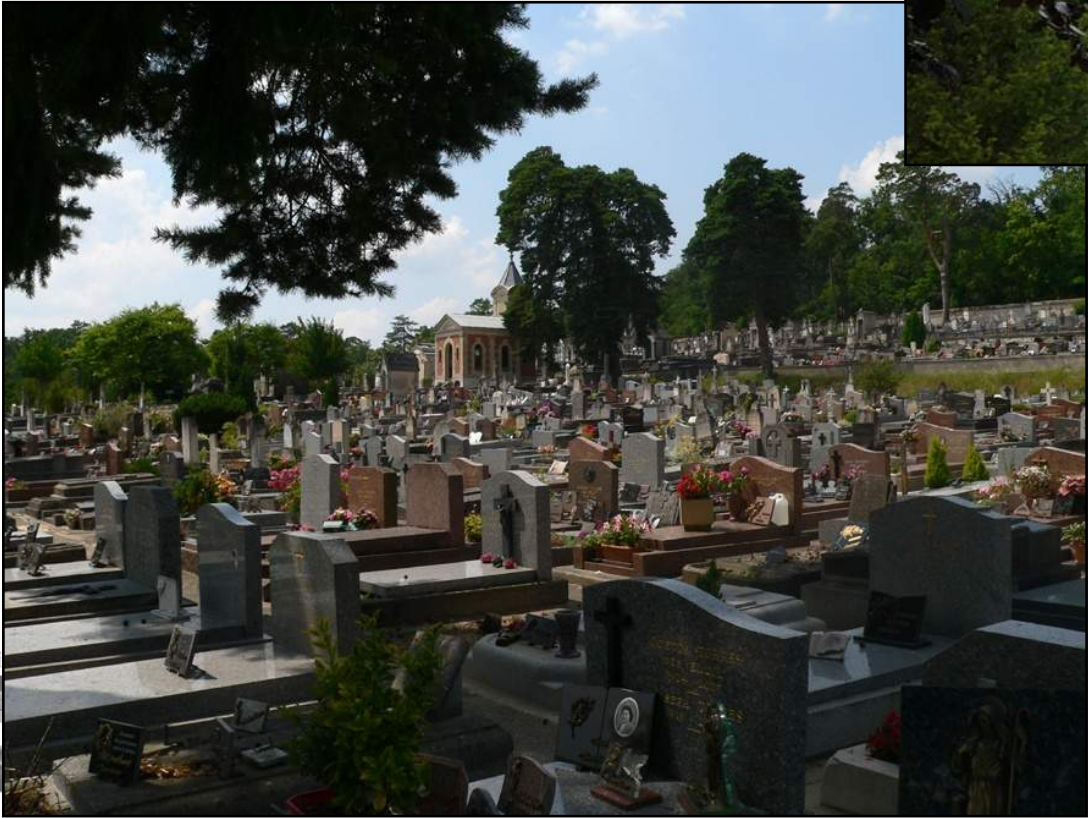
Fontainebleau

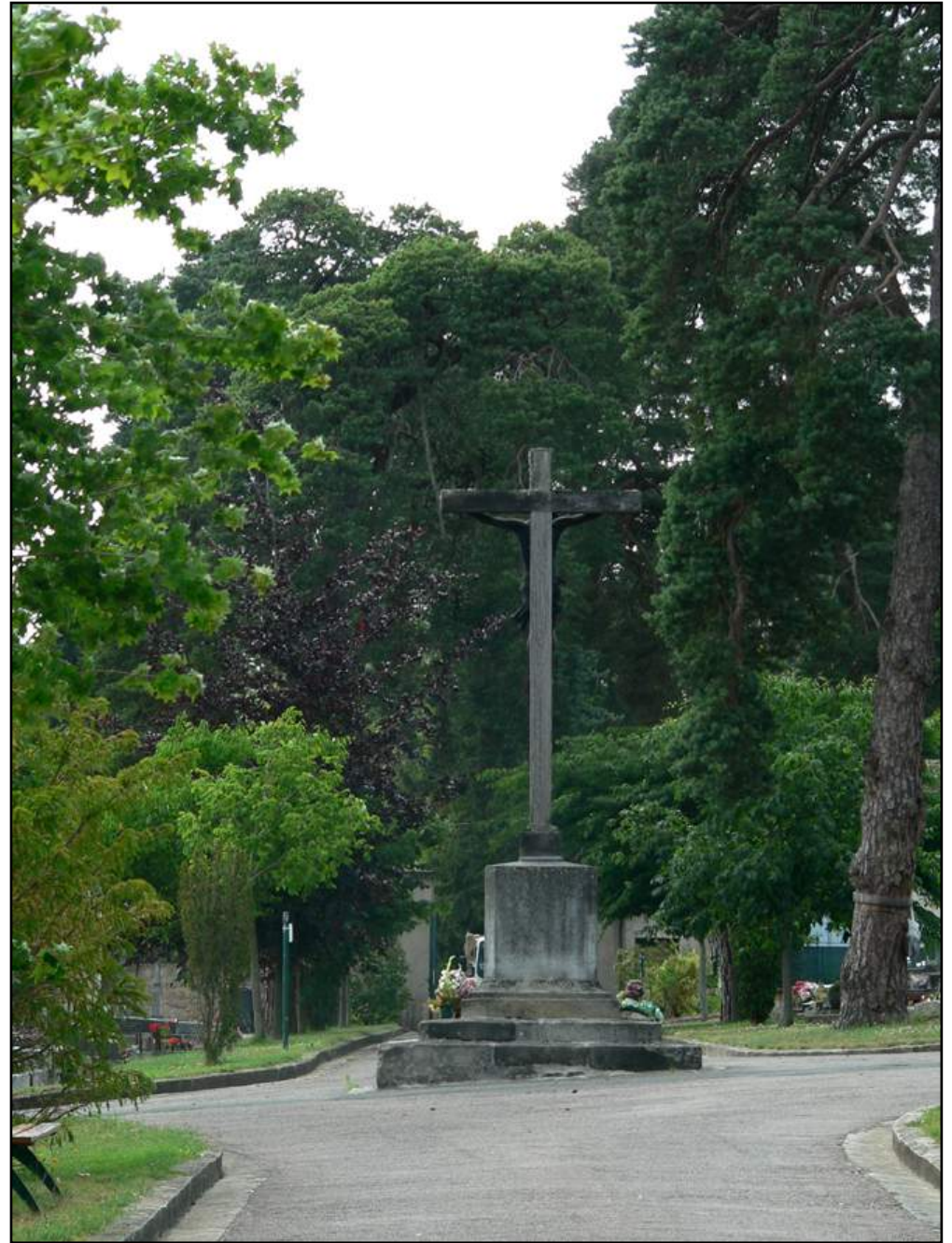






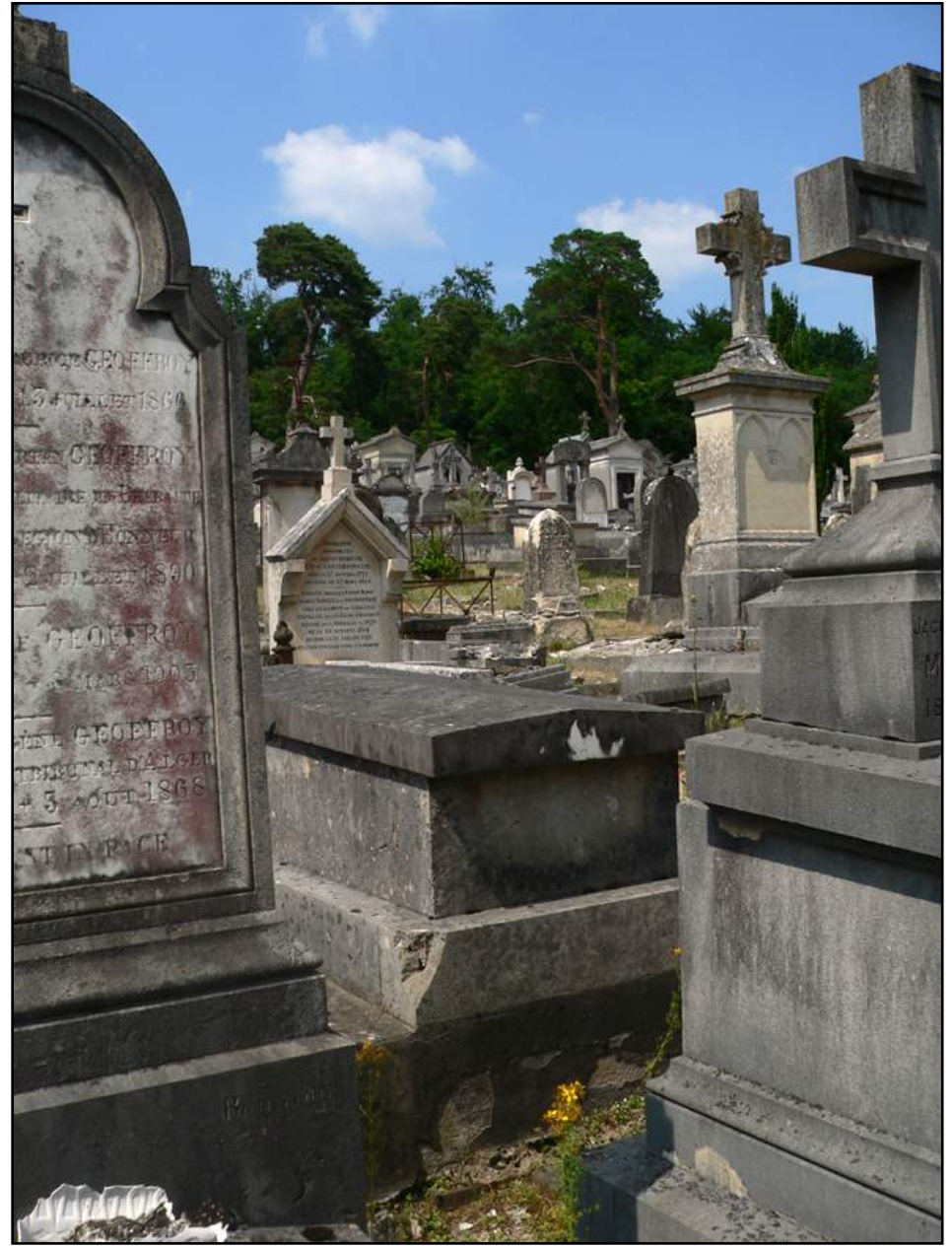
Valeur paysagère





Fontainebleau







EcoJardin, un label pour 3 ans et après?

La gestion différenciée:

*«Les composantes»
éléments esthétiques*



Prairie Prai



Pelouse P2 nr

Légende

Pelouses P2 nr

Talus T

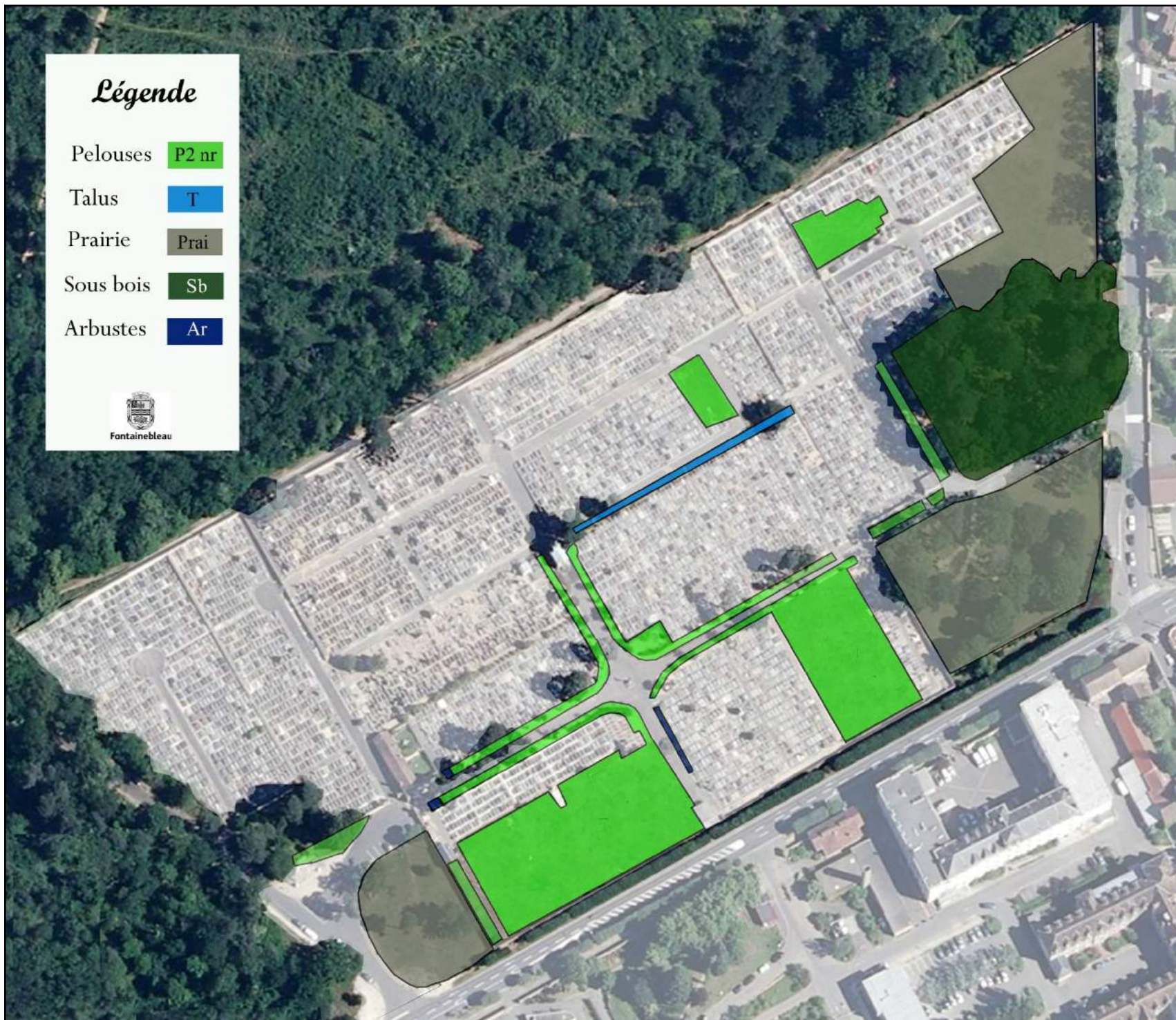
Prairie Prai


Sous bois Sb

Arbustes Ar



Fontainebleau



	Composante	Code	Couleur
	Pelouse 2	P2 nr	

Définition

C'est une surface plantée en majorité de graminées, les autres plantes sont acceptées. Une tonte régulière est effectuée. Les coupes des pelouses ne sont pas ramassées.



Objectifs

Paysagé	Apporter une note "verte" assez soignée
Usage	Accessible au public
Biodiversité	Faible

Entretien		Moyens	Objectifs de gestion
Tonte	Toutes les 2 à 3 semaines	Tondeuse rotative	10 à 15 interventions par an
Hauteur de coupe	4 à 6 cm	Réglage hauteur de coupe	Conserver une pelouse verte
Découpe des bords	1 fois par an si besoin est	Bêche ou découpeuse mécanique	Etablir une limite marquée et apporter une note soignée
Ramassage	Non	-	Limiter les exportations et réduire les déchets
Regarnissage	Non	-	Limiter les interventions
Démoussage	Non	-	Limiter les interventions
Arrosage	Non	-	Préserver la ressource
Fertilisation	Non	-	Limiter les intrants et préserver la ressource
Traitement herbicide	Non	-	Zéro pesticides et préserver la ressource
Traitement fongicide	Non	-	Zéro pesticides et préserver la ressource

Observations complémentaires

les chemins et les entre-tombes herbacées sont compris dans cette composante

	Composante	Code	Couleur
	Prairie	Prai	

Définition

C'est une surface plantée en majorité de graminées, les autres plantes sont acceptées et recherchées. Une fauche annuelle est effectuée. La coupe est ramassée si possible.



Objectifs

Paysagé	Apporter des volumes, de la couleur et un aspect "sauvage"
Usage	Accessible au public
Biodiversité	C'est un endroit fort

Entretien		Moyens	Objectifs de gestion
Fauche	1 fois par an	Barre de coupe	Limiter les interventions
Hauteur de coupe	8 à 10 cm	-	Conserver une prairie verte en fin de saison
Tonte des bords	10 fois par an	Tondeuse rotative	Etablir une limite marquée
Ramassage	1 fois par an si possible	manuel	Appauvrir le sol
Regarnissage	Non	-	Limiter les interventions
Démoussage mécanique	Non	-	Limiter les interventions
Arrosage	Non	-	Préserver la ressource
Fertilisation	Non	-	Limiter les intrants et préserver la ressource
Traitement herbicide	Non	-	Zéro pesticides et préserver la ressource
Traitement fongicide	Non	-	Zéro pesticides et préserver la ressource

Observations complémentaires

Au cimetière, cette gestion préserve le cadre de l'implantation des ruches à proximités et facilite la vie des insectes butineurs

EcoJardin, un label pour 3 ans et après?



La biodiversité:



Fontainebleau

A FONTAINEBLEAU, LA BIODIVERSITÉ PASSE PAR LA PROTECTION DES ABEILLES

L'abeille est un pollinisateur essentiel de la biodiversité et de la chaîne alimentaire. En plus des produits qu'elle nous offre, pour leur qualité nutritionnelle et leur apports (miel, gelée royale, propolis), l'abeille est un insecte pollinisateur remarquable.

La survie de l'évolution de plus de 80 millions de espèces végétales dans le monde et la production de 34% des espèces cultivées en Europe dépendent de l'abeille. Elles sont donc en danger. Plus de 15% des espèces animales alimentaires mondiales. Aux côtés des pollinisateurs sauvages, l'abeille domestique, pollinise 80% des fruits et légumes que nous consommons tous les jours.

Malheureusement, de plus en plus, l'abeille doit survivre grâce à une adaptation humaine. Elle est aujourd'hui en danger. Avec elle, ce sont les pollinisateurs qui nous assurent la sécurité de nos produits alimentaires annuels. L'installation de certains pastèques ainsi que la destruction des surfaces de plantes de fleurs sauvages contribuent à une baisse de mortalité anormalement élevée des colonies et les ruches.

En permettant l'installation de ruches, il permet de mieux protéger le miel, la ville de Fontainebleau souhaite développer le grand public à la biodiversité et au rôle des insectes pollinisateurs dans sa préservation.

Cette implantation est de ce point de vue, cohérente avec les techniques alternatives de gestion des produits phyto-pharmaceutiques et de l'usage de produits naturels respectueux de l'environnement. La gestion de cet espace vert et contribue ainsi à l'amélioration des conditions de vie des insectes bilingues.

Le rucher est géré par un apiculteur professionnel déclaré, auprès des services départementaux compétents.

NE PAS TOUCHER LES RUCHES

Service cadre de vie
Renseignements Tél: 01 60 74 64 91

140 espèces recensées dont :

Nom	Indice de rareté en 77
<i>Armeria arenaria subsp. arenaria</i>	R
<i>Geranium sanguineum</i>	R (parfois planté)
<i>Koeleria macrantha</i>	R
<i>Lamium hybridum</i>	R
<i>Phleum phleoides</i>	R
<i>Propero autumnalis</i>	RR (ZNIEFF IdF)
<i>Vicia lathyroides</i>	RRR



Prospero autumnalis
Environ 300 pieds

R : espèce rare (présente dans 11 à 21 communes)
RR : très rare (6 à 10)
RRR : extrêmement rare (1 à 5)

EcoJardin, un label pour 3 ans et après?

La réduction des déchets:

Fontainebleau
Cimetière : tri sélectif des déchets

Je participe au recyclage
des déchets au cimetière

**Pots et jardinières
prêts à l'emploi**

Servez-vous !

**RÉDUISONS
VITE NOS DÉCHETS,
ÇA DÉBORDE!**
reduisonsnosdechets.fr

cadre de vie et biodiversité
Renseignements : 01 60 74 64 91

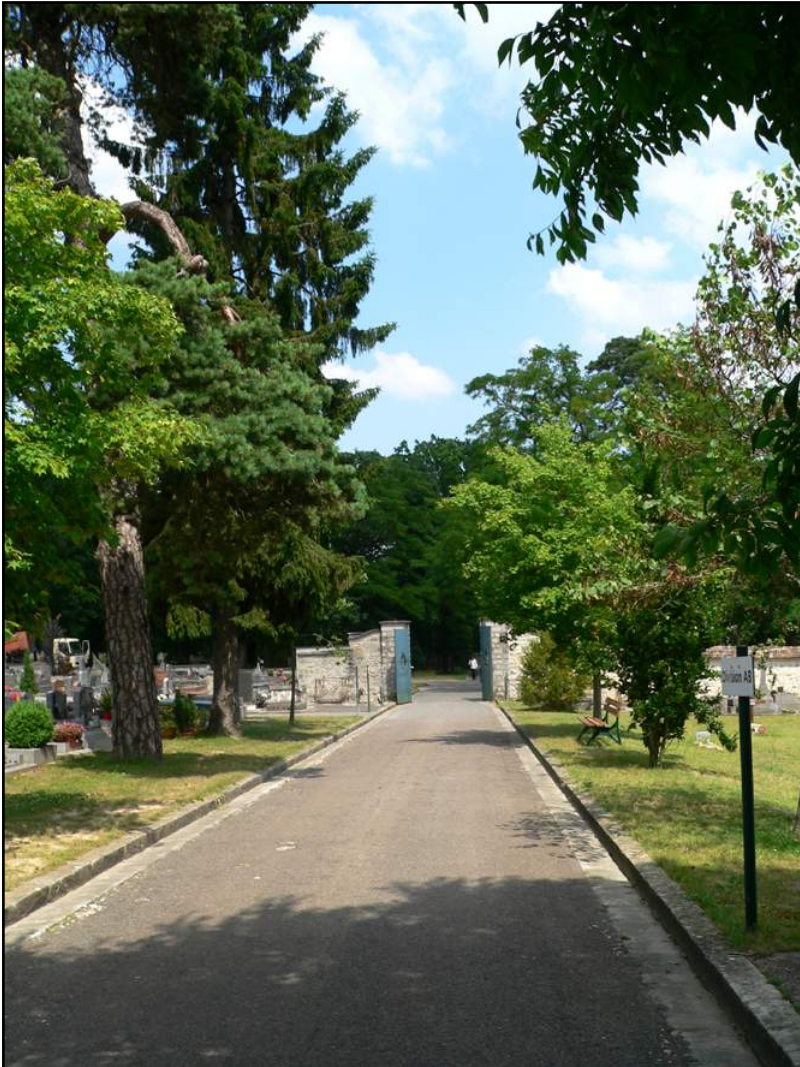
SMICTOM
Fontainebleau

Cette action s'inscrit dans le cadre d'un partenariat entre la Ville et la SMICTOM de la Région de Fontainebleau au titre de son Programme Local de Prévention des Déchets.



EcoJardin, un label pour 3 ans et après?

Le règlement de protection des arbres:



EcoJardin, un label pour 3 ans et après?



La communication, les échanges:

Fontainebleau
les
Naturiales



EcoJardin, un label pour 3 ans et après?

2013

Structure du site

2016

Plan de désherbage et Zéro phyto

Modification du règlement du cimetière

Objectifs paysagers

Protection du sous bois

Surfaces EV: bilan des concessions échues

Installation double vitrage

Démarches de gestion Zéro phyt'eau, Terre saine



Fontainebleau

Création de liaisons écologiques



2017



EcoJardin, un label pour 3 ans et après?

2013

Sol

2016

Analyse de 3 stations

Connaissance des matières actives

Evacuation des terres

Mesure de la biodiversité du sol 

Protocole OPVT

Sols nus, érosion

Apport matière organique: paillage

Entre-tombes



EcoJardin, un label pour 3 ans et après?

2013

Eau

2016

Pas d'arrosage des Espaces verts

Infiltration des eaux

Connaissance des consommations



Installation de boutons presseurs

EcoJardin, un label pour 3 ans et après?

2013

Faune / flore

2016

Suivi biodiversité

Plan de gestion des processionnaires

Gestion différenciée

Suppression des Buddleia



Suppression des Buddleia

Rucher

Sous-bois, prairie en fauche tardive

Lutte biologique (nichoirs à mésange, pièges)



EcoJardin, un label pour 3 ans et après?

2013

Mobiliers, et matériaux...

2016

Patrimoine inventorié

Pas de politique globale d'achat



Pas de politique globale d'achat

Cartographie

Pas d'éclairage sur le cimetière

Suivi général des consommations

Bilan carbone réactualisé

EcoJardin, un label pour 3 ans et après?

2013

Formation

2016

Plan de formation

Formation spécifiques

Public

Contact avec les usagers

Panneaux d'informations, plaquettes

Scolaires

