

Labellisation ECOJARDIN

Site du champ captant des Gorgets Dijon

29 janvier 2017

Geoffroy DELEVAL
Directeur d'Agence Dijon Métropole



prêts pour la révolution de la ressource



Pourquoi ECOJARDIN ?



DIJON VISE LE LABEL
« ÉCOJARDIN »

Plusieurs grandes villes françaises
se sont déjà engagées dans cette démarche
portée par l'association « Plaine de Cité »
visant à valoriser l'ensemble des actions
menées en faveur de la biodiversité
et de l'énergie verte.



Jardin de l'Arquebuse - 2014



Parc de la Colombière - 2016



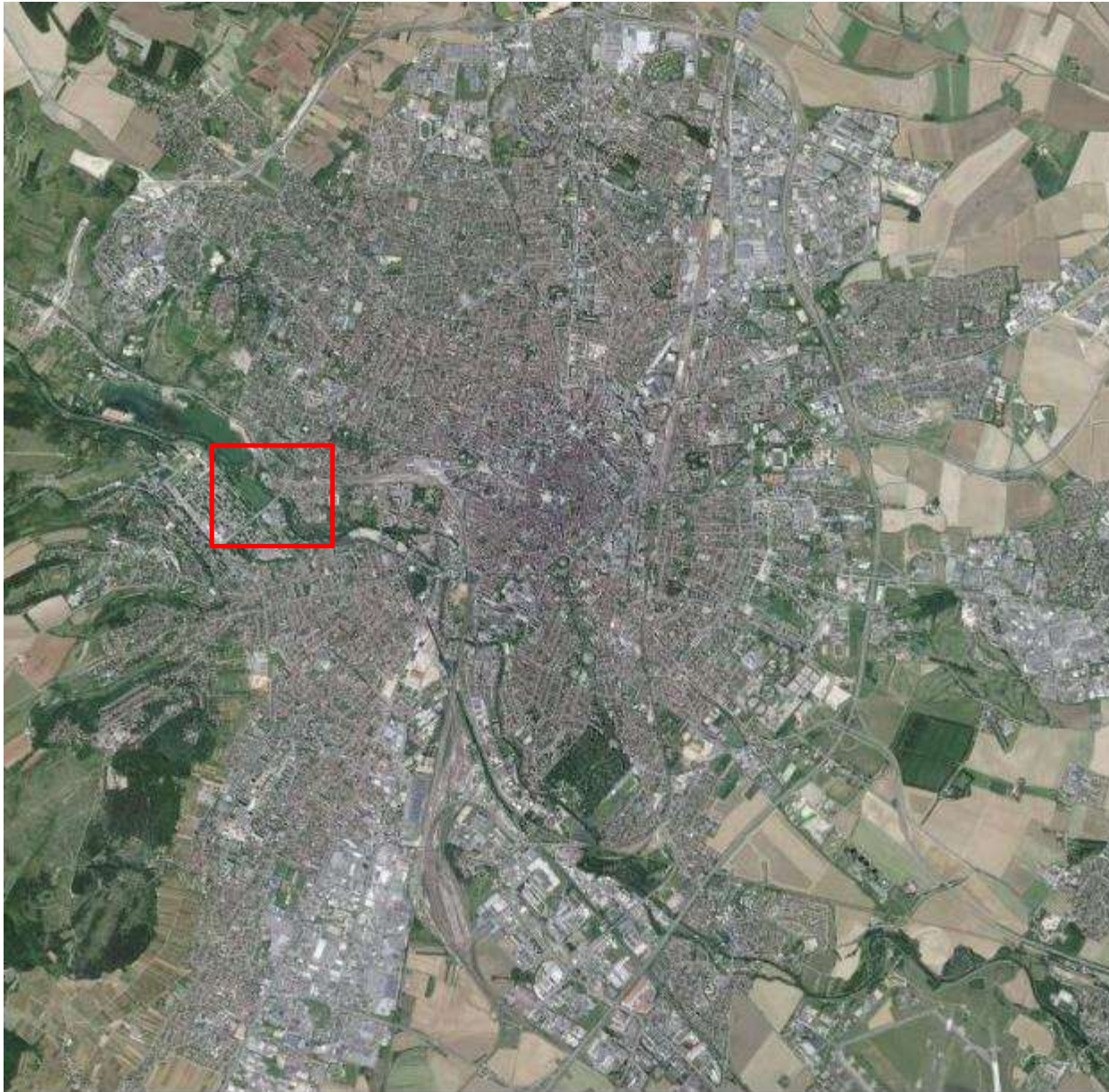
Lac Kir - 2017



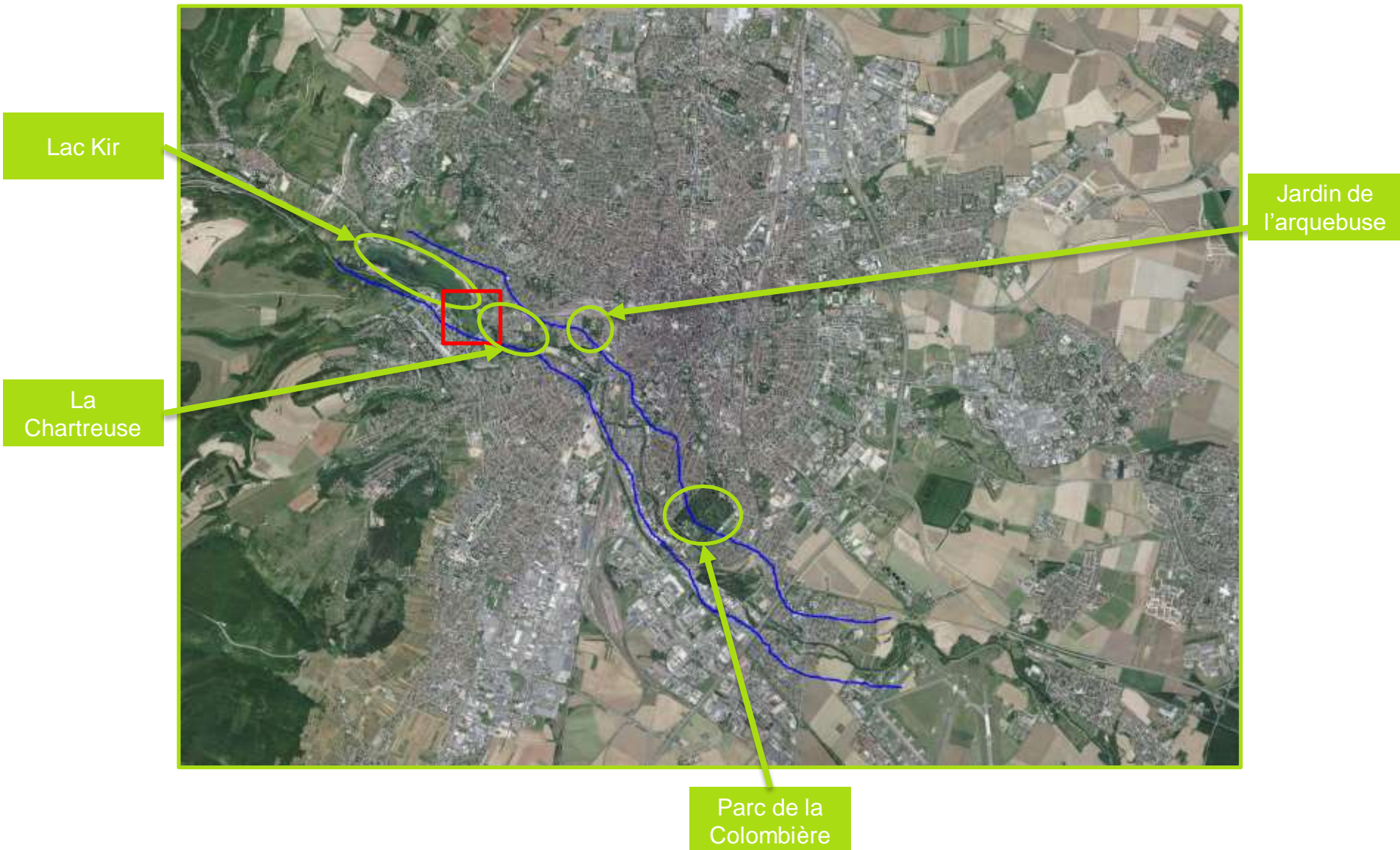
La chartreuse - 2018



Situation géographique du site



Un site intégré dans la stratégie de Dijon Métropole



Mais aussi un site de production d'eau potable

- Le champ captant des gorgets se trouve à l'Ouest de Dijon, à proximité du lac Kir (6,4 Hectares).
- 10 puits et un forage pour une production d'eau allant jusqu'à 10 000 m³ par jour.



La prairie

L'Ouche

Ecojardin, une démarche collaborative

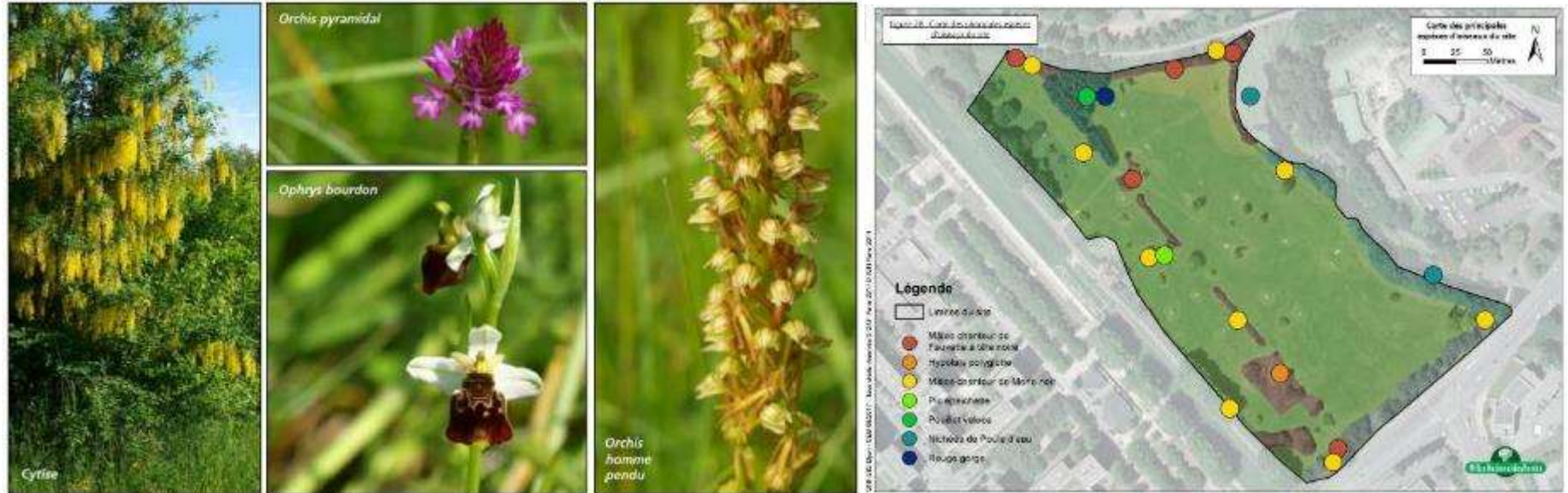
SUEZ n'est pas un gestionnaire d'espace vert...

... d'où la nécessité de s'entourer de partenaires compétents dans le domaine

- La ville de Dijon
- L'ONF
- Le Jardin des Sciences de Dijon
- Le Conservatoire d'Espace Naturel de Bourgogne (CENB)



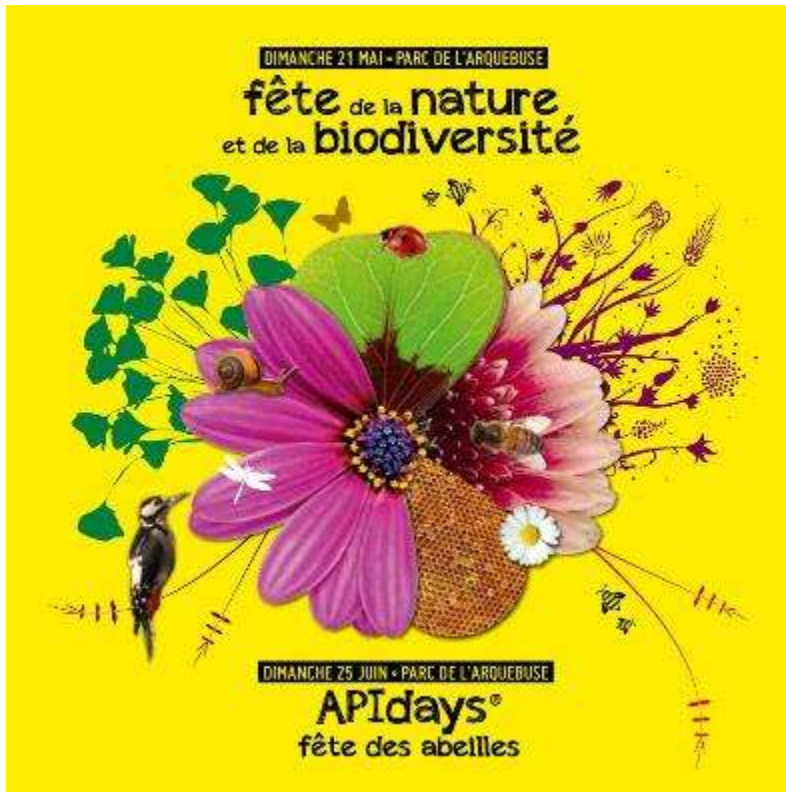
Un état des lieux complet réalisé par l'ONF



de gauche à droite : Fauvette à tête noire, Hypolaïs polyglotte, Merle noir (photos non prises sur le site)



Des actions de sensibilisation auprès du public



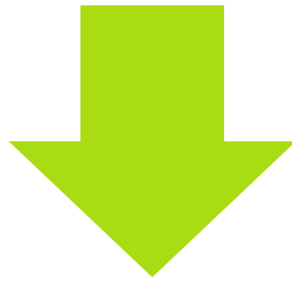
Visite du site lors de la fête de la nature et de la biodiversité



Site eau potable :
contraintes de
sécurité

La formation de notre personnel

- **Présentation aux équipes d'exploitation du label Ecojardin**
- **Journée de sensibilisation des encadrants au Jardin des Sciences de Dijon**



Aboutir à des actions concrètes en concertation avec les équipes

La mise en place d'un cheminement pour les véhicules



Changement des capots
des puits en mai 2017



L'implication de nos sous traitants

Révision du cahier des charges des sous traitants :

- **Fauche tardive de la prairie par un agriculteur**
- **Taille des haies et arbres en dehors des périodes de nidification**

L'audit Ecojardin : des pistes de gestion à explorer

Structure du site	Sol	Eau	Faune / Flore	Matériaux & mobiliers / Matériels & engins	Formations	Public
8/8	13/16	11/16	14/24	8/16	5/10	3/8



- **Pose de nichoirs sur le site (collaboration possible avec la LPO)**
- **Mise en place d'une gestion spécifique des espèces invasives (renouée du Japon notamment)**
- **Plus grande implication du public sur le site**