



# Rencontre Eco-Jardin 2019 Campus de Nanterre

Vendredi 1<sup>er</sup> février 2019

Catherine Chauffray, Chargée de mission Dev. Durable  
Stéphane Brette, Vice président patrimoine et transition écologique

 **Université  
Paris Nanterre**

  
**EcoJardin**  
la référence de gestion écologique

  
Université Paris  
Nanterre  
**DD&RS  
2016**  
Développement Durable  
& Responsabilité Sociale

# Sommaire

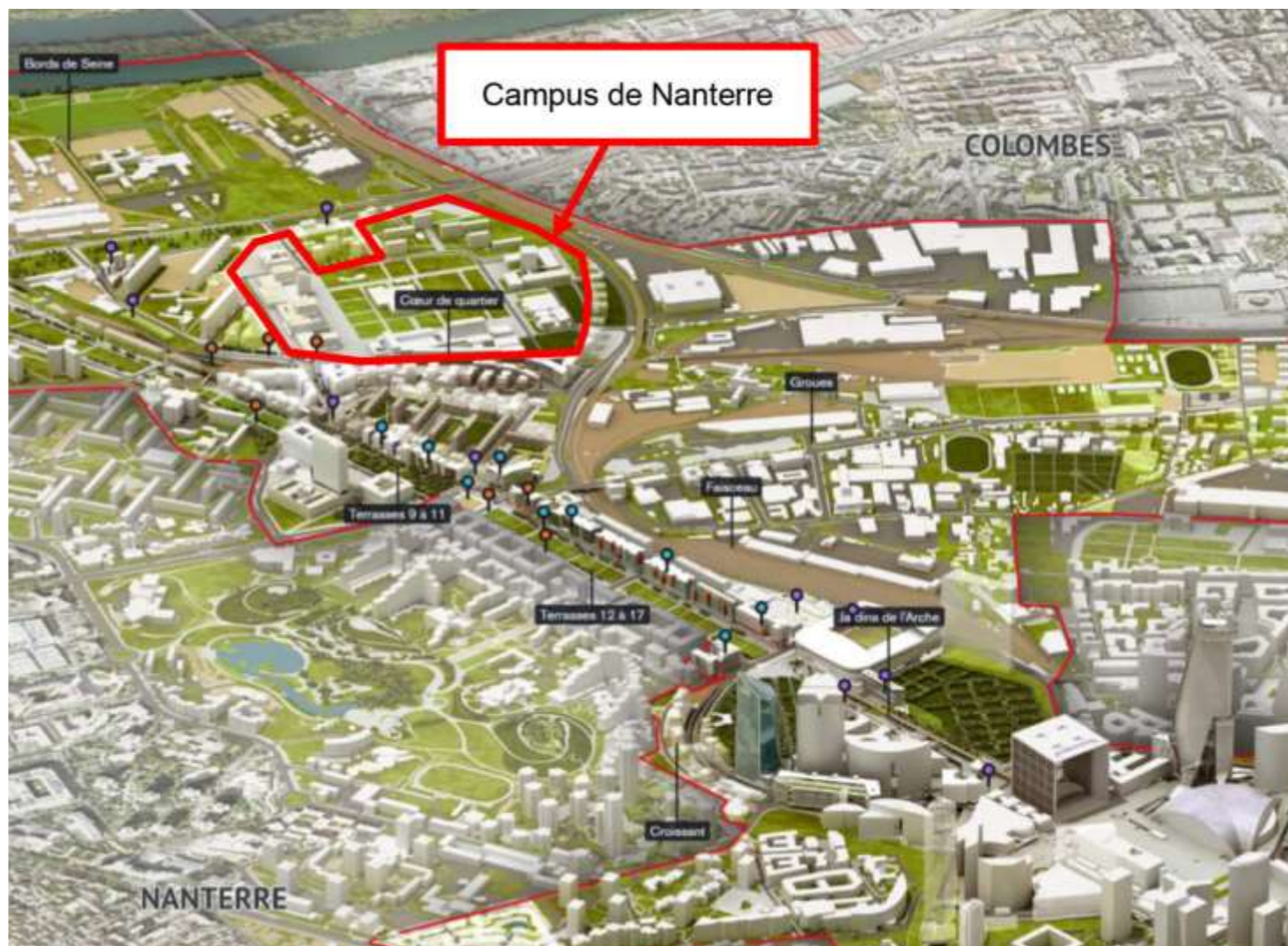
---

- A Université Paris Nanterre, campus paysager
- B Démarche stratégique et objectifs
- C Le site du Campus d'Université Paris Nanterre
- D Les usages, les pratiques, la biodiversité
- E Le jardin partagé et le rucher pédagogique

A

# Université Paris Nanterre, Un campus paysager à proximité de la Défense

- ❑ **Un contexte global favorable**
- ❑ **Un campus paysager** : 10 ha d'espaces verts, soit 30 % de la surface totale, 850 arbres/conifères, espaces sportifs & de détente.
- ❑ **Engagements DD** de la politique de UPN dès 2008, schéma directeur de gestion des déchets (2013), **PAE 2015**, **Labélisation DD&RS 2016**
- ❑ **Prise en compte de la biodiversité dans les opérations de construction** : Max Weber, BDIC toitures végétalisées (+MDE, MW, IUT T2). Charte de la construction durable dans l'Enseignement supérieur en région IdF.



**33 673**  
étudiant-e-s  
inscrit-e-s



**5 672**  
nouveaux-elles  
bachelier-e-s



**5 590**  
étudiant-e-s étrangère-s  
17 % des inscrit-e-s



**62 %**  
des inscrit-e-s  
sont des femmes



**15 034**  
étudiant-e-s  
diplômé-e-s



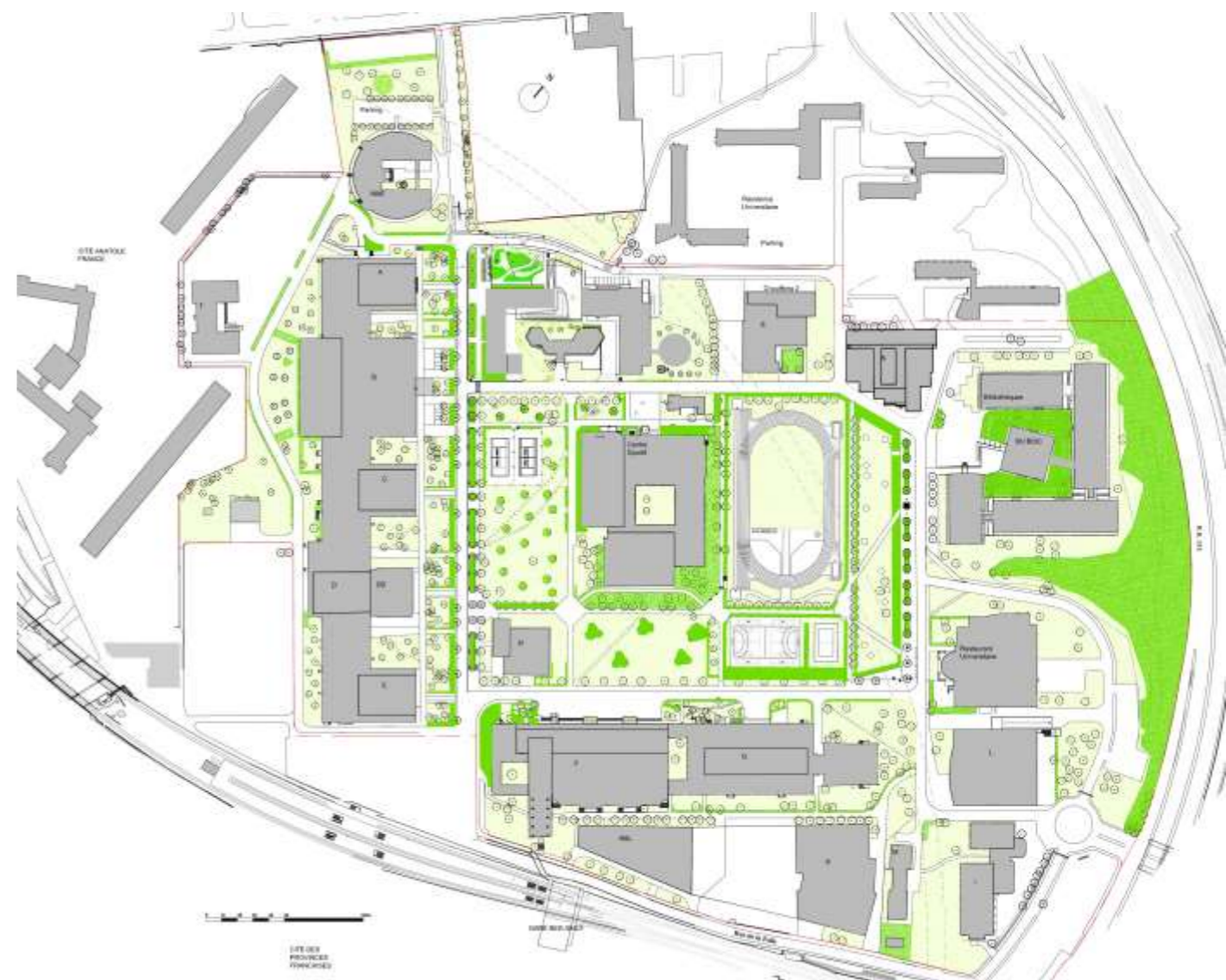
**202**  
thèses  
soutenues

A

# Université Paris Nanterre, Un campus paysager à proximité de la Défense

## ▣ Actions favorisant la biodiversité :

- *Prairies fleuries, plantes grimpantes, : arbres, arbustes et graminées, toitures végétalisées*
- **Réduction des déchets verts** : *broyage et paillage, tonte et mulching, éco-pâturage « ferme du bonheur », compostage.*
- **Gestion « zéro phyto »** : *suppression du désherbage chimique, utilisation d'engrais bio.*
- **Création du Jardin partagé**
- **Implantation d'un rucher pédagogique (14 ruches)**, plantes mellifères
- **Plantation d'arbres remarquables** : *et indigènes noisetier de Byzance (don de la ville de Nanterre 2014),  
Des amandiers (don de « Energies de Citoyens », nov. 2016).*



## B Stratégie et objectifs

- ❑ **Préserver et développer la biodiversité**

Attractivité, bien être,

- ❑ **S'inscrire dans les dynamiques nationales et territoriales**

Loi Labbé, charte régionale biodiversité, plan zéro-phyto, partenariats territoriaux

- ❑ **Renforcer, promouvoir et mettre en cohérence les actions déjà menées sur le campus**

Aménagements, compostage, paillage, Zero-phyto, jardin partagé, rucher,...



- ❑ **La labellisation**  
opérationnel



comme objectif et comme fil rouge

# B Stratégie et objectifs

Engagement de longue date de l'équipe espaces verts (<2010)

Adhésion *plantes et cité*

Engagements

- Charte *régionale de la biodiversité IdF*,
  - Charte *Zéro phyto en seine centrale urbaine*
- (Mai 2017)



Diagnostic des pratiques d'entretien des espaces verts (Déc 2017)



Plan de gestion différenciée (Juillet 2018)



Plan d'action énergie  
Schéma directeur de transition écologique pour l'université (2015)

Feuille de route Biodiversité (CA, Fev 2017)



Accompagnement territorial SEPG, AESN, ville de Nanterre (Sept 2017)



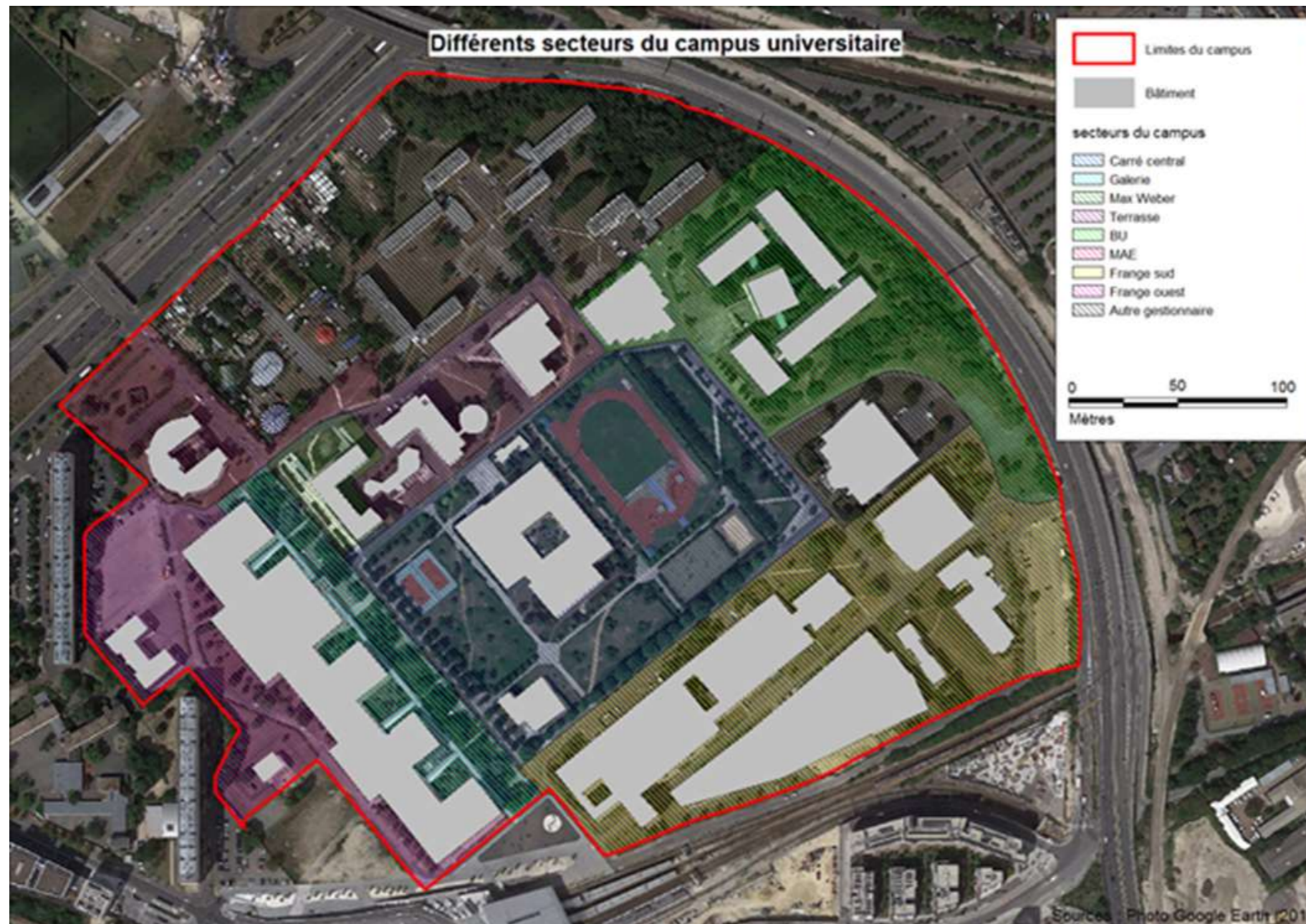
Inventaire de la biodiversité (ARB IDF, Juin 2018)  
Diagnostic des sols



Labélisation Eco jardin (dec. 2018)

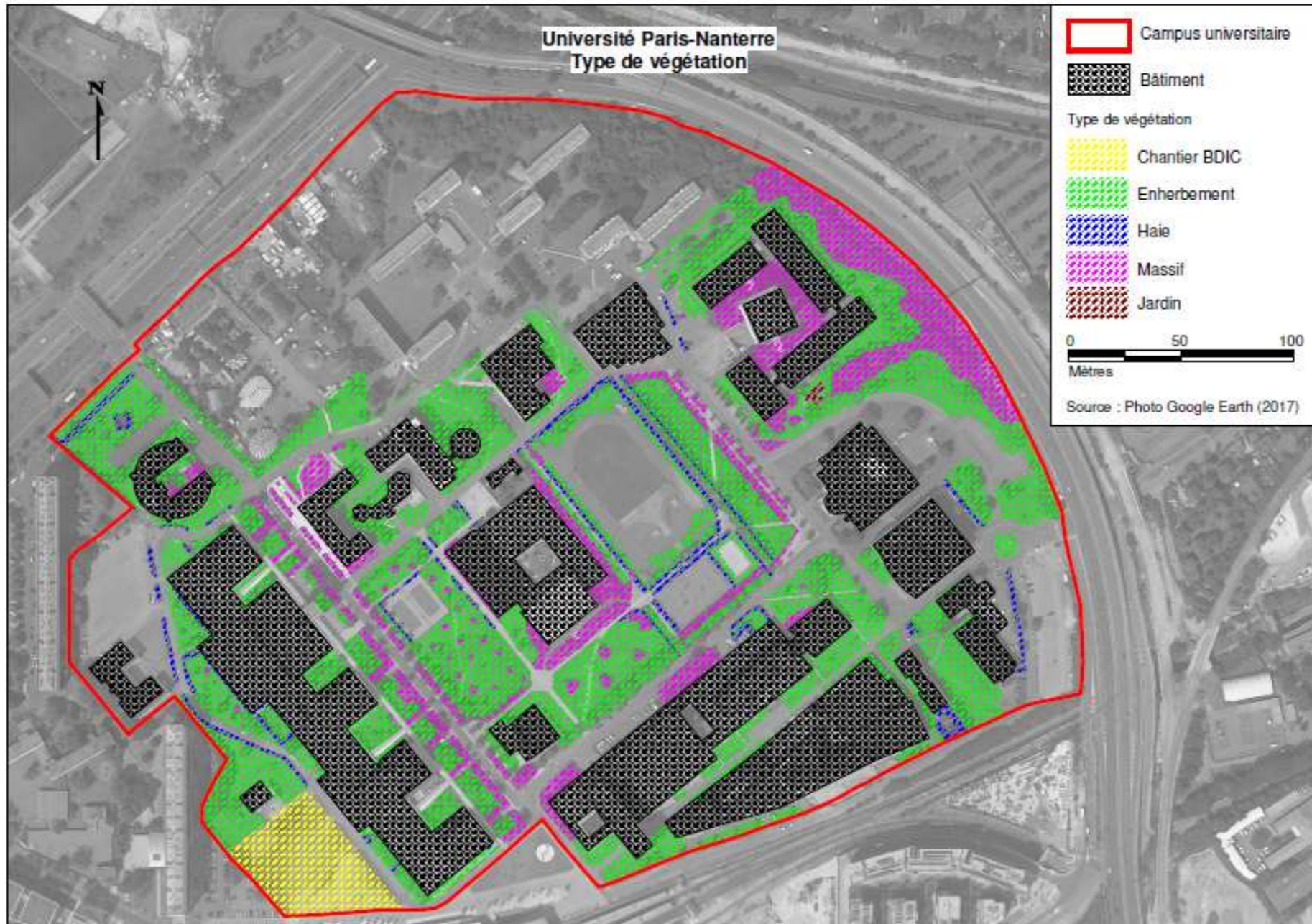
# C Le site du Campus Paris Nanterre

## Zonage géographique du campus



# C Le site du Campus Paris Nanterre

## Typologies de végétation

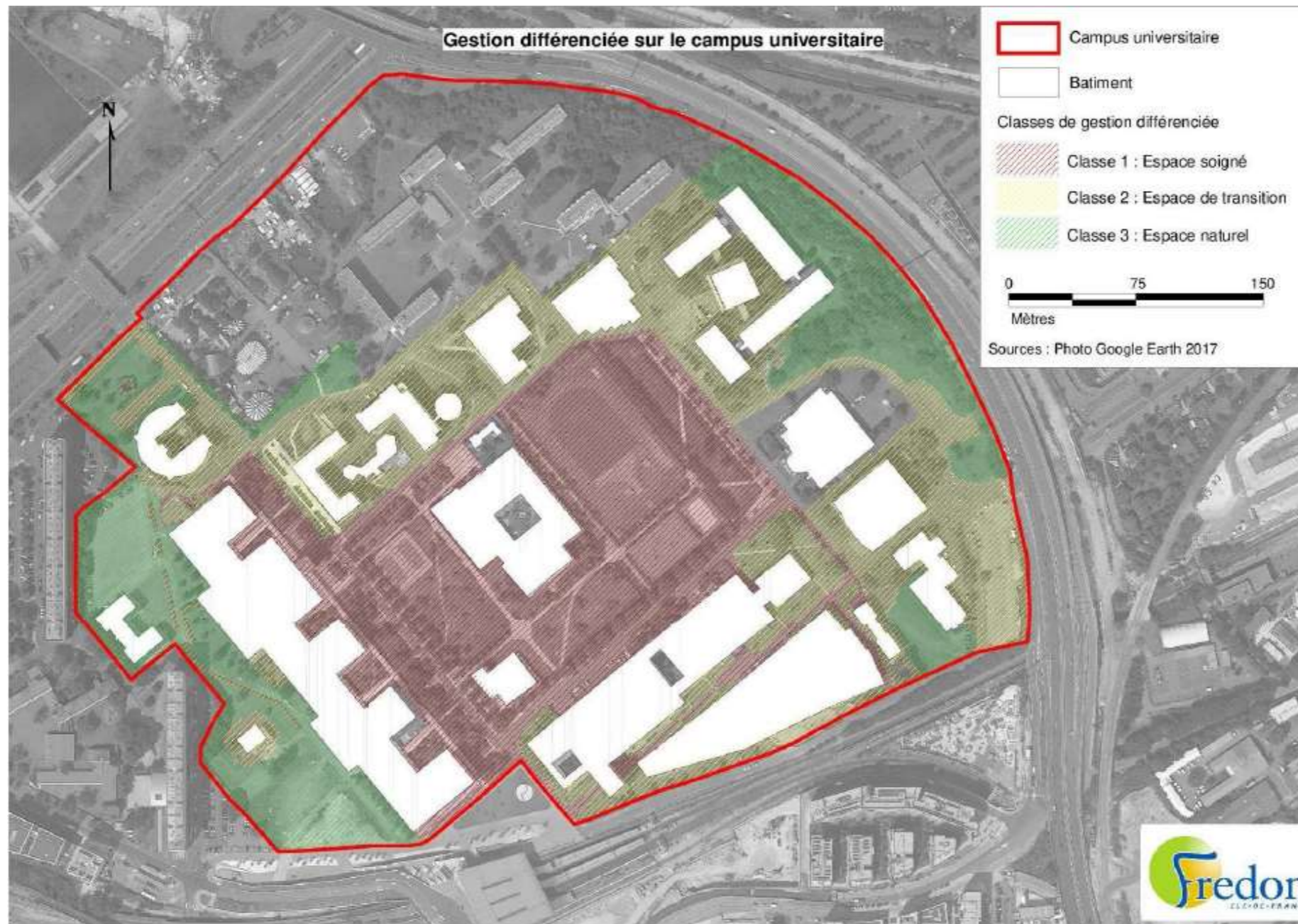




C

# Le site du Campus Paris Nanterre

## Zonage plan de gestion différencié



# D Les usages, les pratiques et la biodiversité

## Le campus et ses usages



Des espaces de pique nique..... De détente.....



De détente.....



de jardinage



Des espaces événementiels, ..... de butinage, .....sportifs



de butinage, .....sportifs



.....sportifs



## D

# Les usages, les pratiques et la biodiversité

Une gestion du site en régie par l'atelier des espaces verts



*La taille des haies et arbustes :  
31% du volume des tâches en 2017*



*Le désherbage manuel « zéro phyto »*



*Paillage des chemins de traverse*



*Aire de compostage des déchets verts*

# D Les usages, les pratiques et la biodiversité

Une biodiversité étonnante et à enrichir



# E Le rucher pédagogique



# E Le jardin partagé



# Remerciements

Région Ile-de-France  
Agence régionale de la biodiversité  
Agence de l'Eau Seine Normandie  
Syndicat des Eaux de la Presqu'île de Gennevilliers  
FREDON Ile-de-France  
Ville de Nanterre  
Crous de Versailles  
Conseil départemental des Hauts de Seine

Université Paris Nanterre  
Atelier espaces verts, service patrimoine  
Direction de la communication

Association Labeess

