

LABEL ÉCO JARDIN

PLATEFORMES VÉGÉTALISÉES TRAMWAY DE
BESANÇON



1



TERIDEAL TARVEL

2 000

collaborateurs
passionnés

1 400

collaborateurs au
capital de l'entreprise

35

nationalités

100

apprentis

60%

des salariés bénéficient
d'une formation
chaque année

300

millions d'euros
de chiffre d'affaires

50%

travaux

50%

entretien/ services

60%

du capital détenus
par les collaborateurs
et les dirigeants

**Terideal contribue
à 8 des 17 Objectifs de
Développement Durable
(ODD) de l'ONU***

*Santé et bien-être (3), Eau et assainissement (6), Travail décent (8),
Infrastructure (9), Ville durable (11), Production et consommation
responsables (12), Lutte contre les changements climatiques (13)
et Vie terrestre (15).

Et aussi...

70

chèvres

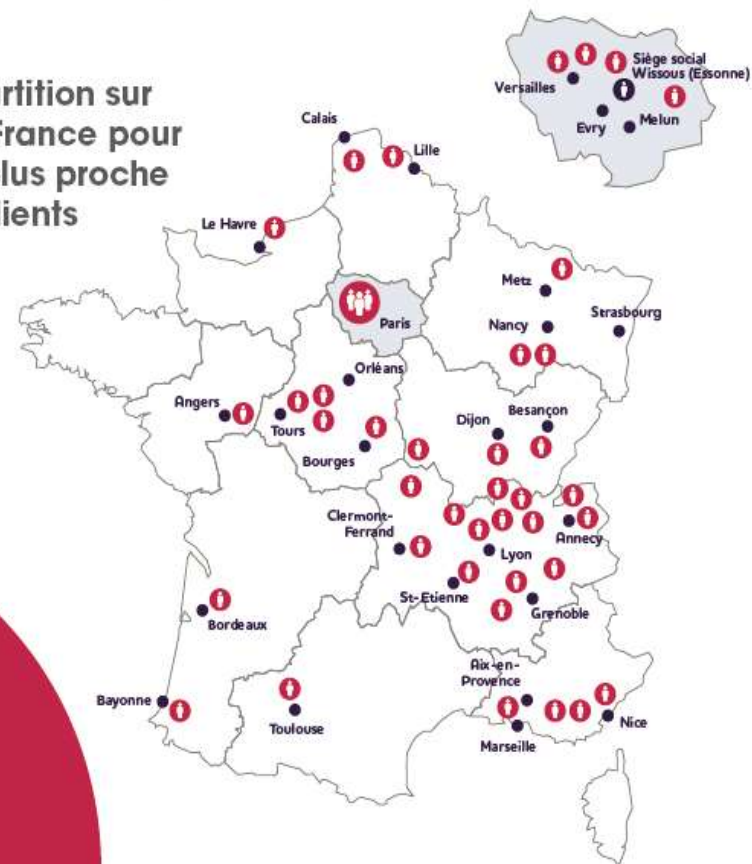
6

ânes

800

moutons

**Une répartition sur
toute la France pour
être au plus proche
de nos clients**



2



**LES PLATEFORMES VÉGÉTALISÉES DU
TRAMWAY**

PLATEFORMES VÉGÉTALISÉES TRAMWAY BESANÇON

Marché d'entretien de 7 ans

TERIDEAL TARVEL a eu la chance de réaliser la création des espaces verts et l'entretien de ces espaces verts

Plan de gestion différenciée

- Cycle de tonte optimisé
- Désherbage alternatif et manuel
- Taille raisonnée des végétaux
- Fauchage avec ramassage
- Réfection annuelle de prairies fleuries
- Programme de gestion du patrimoine arboré
- Label EcoJardin



CYCLE DE TONTE OPTIMISÉ

Une action essentielle

La tonte avec ramassage est essentiel pour l'aspect général des plateformes mais également pour un aspect sécuritaire

Les actions en faveur de ce cycle optimisé

- Réduction du nombre de passage
- Hauteur de coupe plus haute
- Planification plus harmonieuse



DÉSHERBAGE ALTERNATIF ET MANUEL

Un processus exigeant

Les plateformes sont gérées en 0 phyto, notre adaptation au végétal est donc primordiale

Les actions en faveur du désherbage alternatif et manuel

- Désherbage hivernal
- Platebandes et pied d'arbres enherbées
- Outils adaptés à chaque désherbage et situations



TAILLE RAISONNÉE DES VÉGÉTAUX

Laisser la nature s'auto-gérer

La taille des végétaux n'est pas une action nécessaire annuelle dans tous les cas de figure

Les actions en faveur de la taille raisonnée

- Taille raisonnée
- Outils manuels
- Purges et tailles plus fréquentes



FAUCHAGE AVEC RAMASSAGE

Favoriser la biodiversité in-situ

Nouvelle méthode de gestion depuis 2019, le broyage des prairies a été remplacé par la fauche tardive avec ramassage

Les actions en faveur de la fauche avec ramassage

- Passage d'une barre de coupe et aspect sécuritaire
- Favorisation de la biodiversité et du dépôt de graines naturel
- Multiplication des prairies et favorisation de refuges écologiques



PROGRAMME DE GESTION DU PATRIMOINE ARBORÉ

La gestion des arbres, un défi

Les arbres ont une place importante à Besançon et sa métropole. Leur gestion doit se faire selon des cahiers des charges précis

Les actions en faveur de la gestion de ce patrimoine

- Cahier des charges en fonction des tronçons
- Taille d'adaptation
- Optimisation des déchets



LE LABEL ÉCO JARDIN

Un label, une reconnaissance

Figurez parmi le seul moyen de transport en France labellisé est une fierté pour GBM et Terideal

Les actions pour le futur

- Animations plus nombreuses
- Inventaires faune / flore
- Interaction avec la ville de Besançon

