

JEUDI 2 FEVRIER 2023



# RENCONTRE ECOJARDIN

Prairie du moulin Joly - Colombes (92) © Arp-Astrance, 2020

Propriété de

**Plante&Cité**  
Ingénierie de la nature **en ville**  
Center for landscape and **urban** horticulture

Dispositif animé par



Etude financée par





# EcoJardin

La référence de gestion écologique

## Abris pour la faune

# BILAN

# 2012-2022

Les oiseaux, petits mammifères, insectes ou encore reptiles de ce parc ont besoin de refuges différents adaptés à leurs besoins.

Découvrez la diversité des abris qui leur sont destinés en suivant ce parcours!

*La balance de la nature*



Nichoir à grimpeaux



Gîte à chauve-souris



Nichoir à mésanges



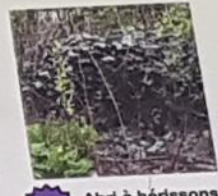
Nichoir à moineaux



Abri à lézards



Hôtel à insectes



Abri à hérissons

Parce que chacun a un rôle important dans la nature, nous avons besoin de protéger la diversité des espèces.

Un doute, une question :  
01 40 85 63 43

## la nature a le droit de cité

VILLE DE  
**Gennevilliers**

Parc des Seufres à Gennevilliers © Art+Architecture 2020

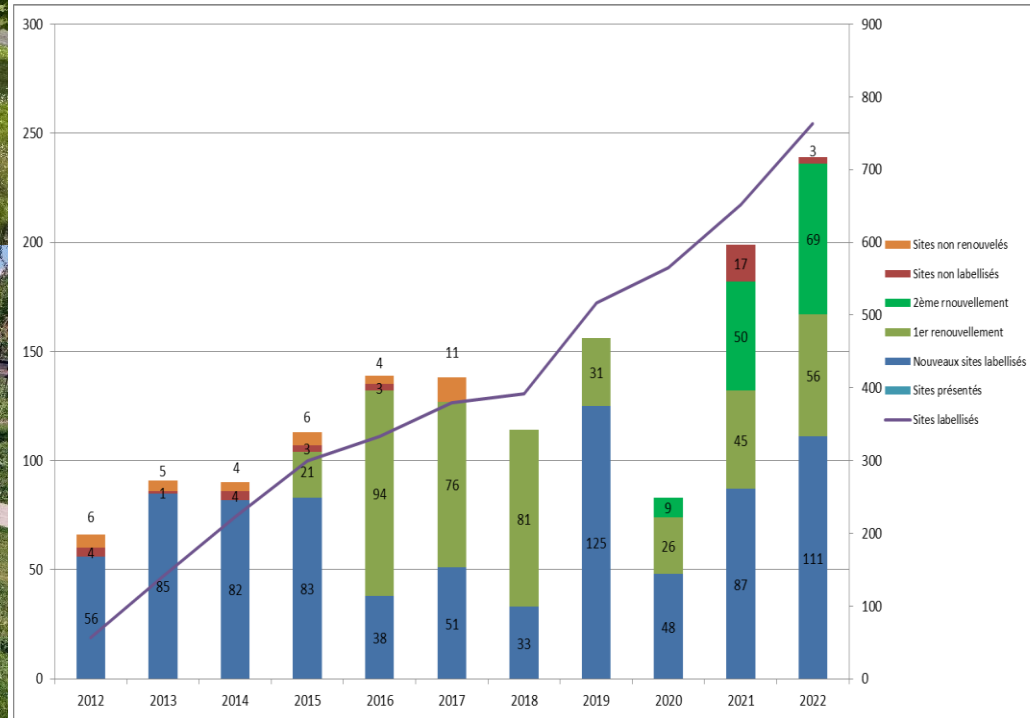
© Groupe Galomap-Imagis 2017.

© Ville de Gennevilliers 2018

# BILAN DES LABELLISES



**764**  
sites labellisés



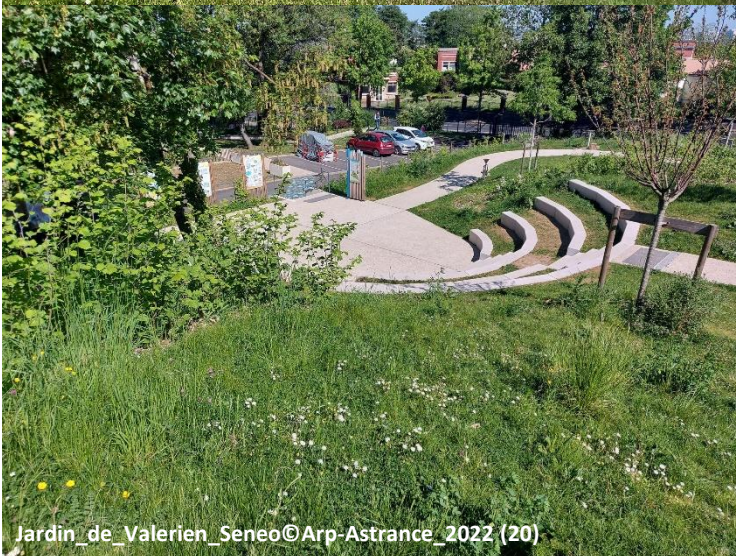
Parc\_Pedagogique\_Laval-sur-Vogne©Urban&Sens\_2022 (2)

**Taux de renouvellement**  

**82 %**  
**entre 2012 et 2019**



Site\_Michelin\_Bourges©Arp-Astrance\_2022 (10)



Jardin\_de\_Valerien\_Seneo©Arp-Astrance\_2022 (20)

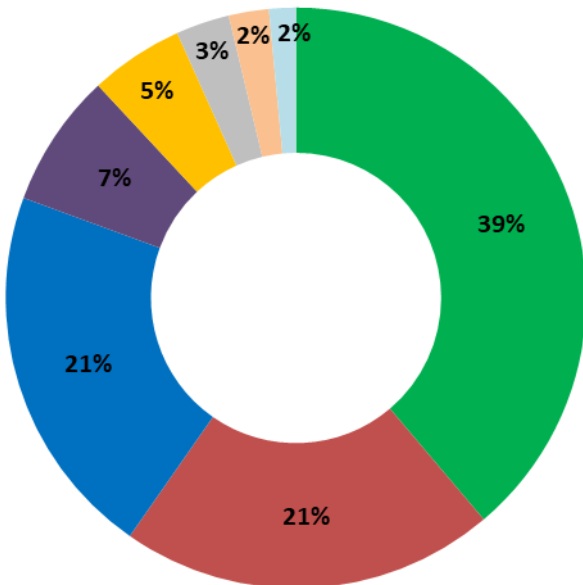
# CHIFFRES CLES



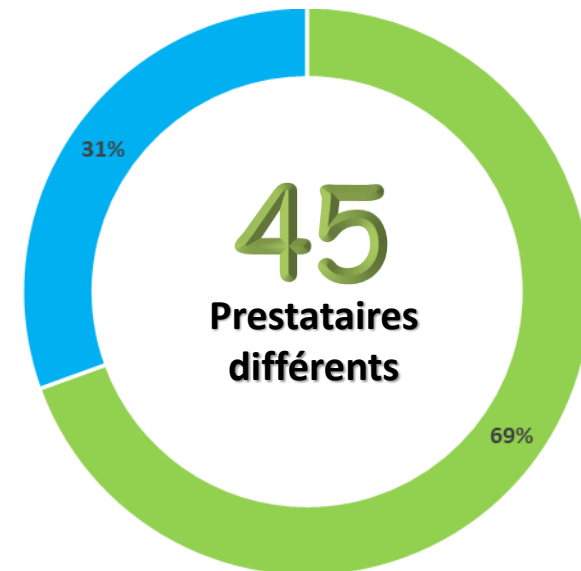
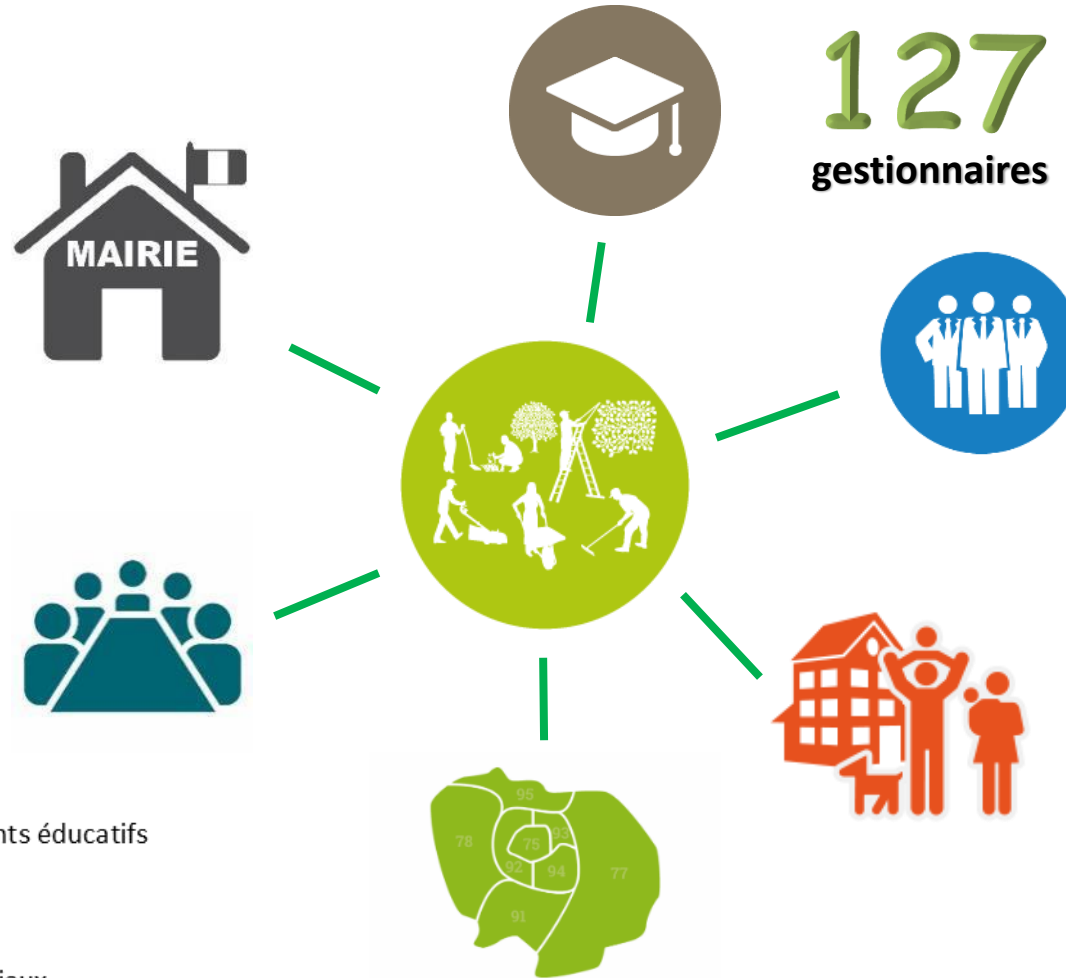
Laval-sur-Vologne (88) – 642 hab.



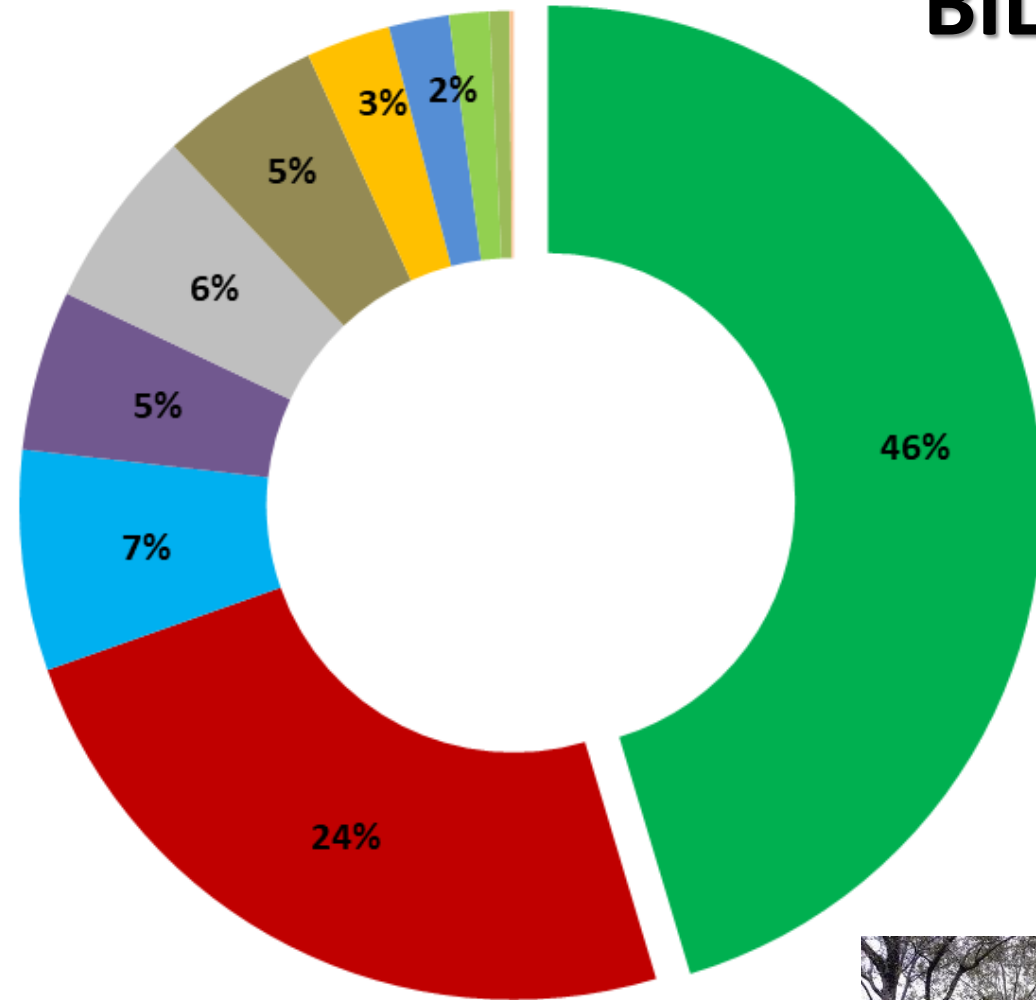
Paris (75) – 2 187 526 hab.



- Communes
- Etablissements éducatifs
- Entreprises
- Intercos
- Bailleurs sociaux
- Départements
- Centres hospitaliers
- Etablissement public



# BILAN TYPOLOGIE



- Parcs et squares
- Accompagnements habitations
- Espaces naturels aménagés
- Établissements sociaux éducatifs
- Établissements industriels et commerciaux
- Accompagnement de voies
- Cimetières
- Accompagnement de bâtiments publics
- Jardins familiaux
- Arbres d'alignements
- Campings

# CHIFFRES CLES



**+112**

**Km<sup>2</sup> de superficie  
labellisée**

La moitié des sites fait plus de 1.43 ha



**1**

**camping**



**22**

**cimetières**



**165**

**sites de  
bailleurs**



**1500**

**ha Plus grand site**

**200**

**m<sup>2</sup> Plus petits sites**



**469**

**Parcelles de jardins  
familiaux ou  
partagés**



**≈ 55 000**

**Arbres d'alignements labellisés**



Square Perrichont Mont-Blanc, Paris-Habitat © Arp-Astrance 2008

